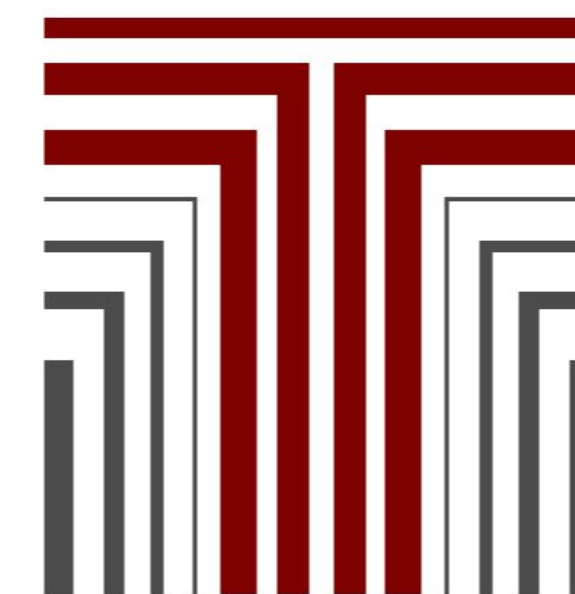


Uma proposta para o Relatório da Unidade de Controle Interno (Anexo VII IN-20/2015)

Diretoria de Controle de Municípios (**DMU**)
Coordenadoria de Controle de Atos de Gestão (**CGEM**)




TRIBUNAL DE CONTAS
DE SANTA CATARINA

ANEXO VII DA IN-20/2015 - 12 itens mínimos

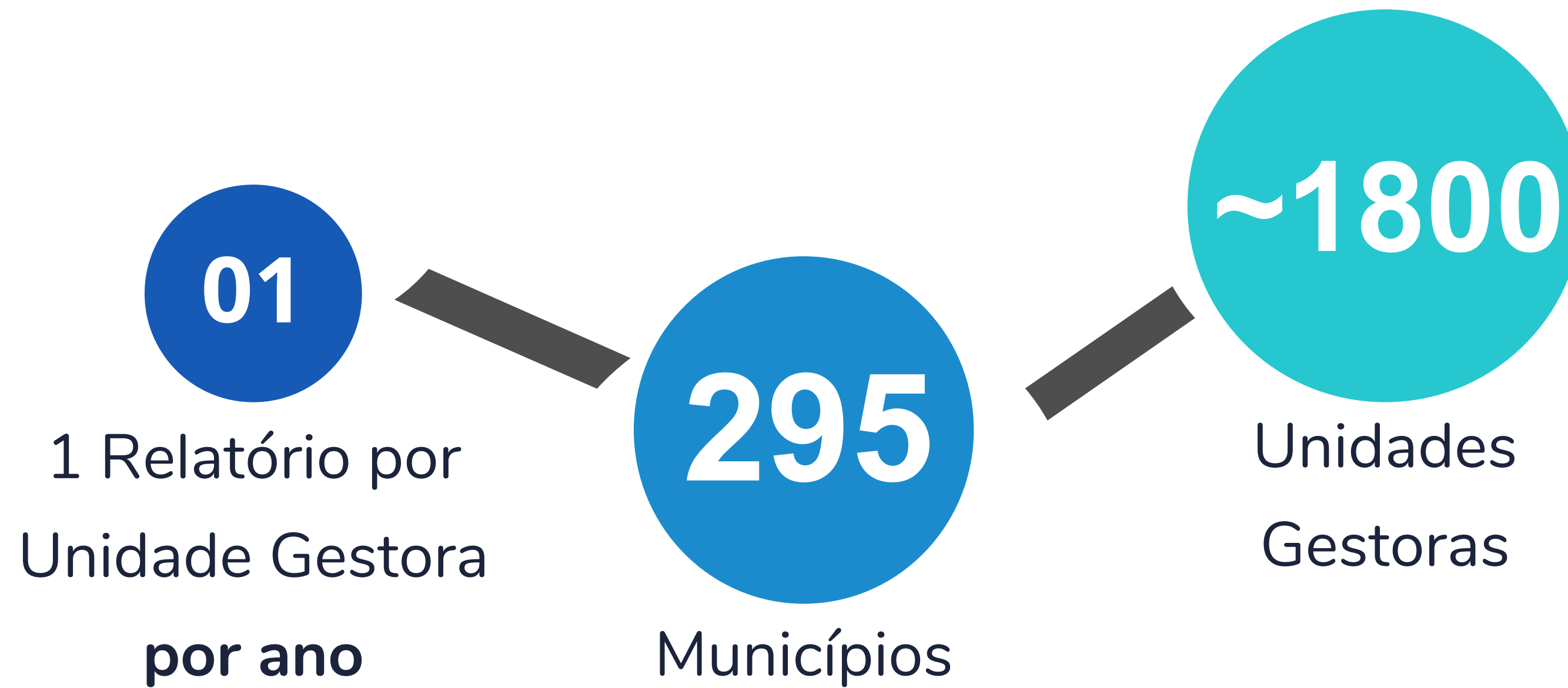
- I) Informações sobre o funcionamento do Sist. Controle Int. da unidade;
- II) Atividades desenvolvidas pelo Órgão Controle Interno;
- III) Relação das irregularidades que resultaram em dano;
- IV) Das Tomadas de Contas Especiais;
- V) Avaliação das transferências de convênios e congêneres;
- VI) Avaliação dos processos licitatórios;



ANEXO VII DA IN-20/2015 - 12 itens mínimos

- VII) Avaliação da gestão de pessoas;
 - VIII) Avaliação do cumprimento de decisões do TCE/SC;
 - IX) Relatório execução decisões do TCE/SC contendo débito;
 - X) Avaliação procedimentos de renegociação dívida RPPS;
 - XI) Avaliação da conformidade dos registros;
 - XII) Outras análises;
- 

CENÁRIO ATUAL



CENÁRIO ATUAL



CENÁRIO ATUAL - AGRAVANTES

- ➔ Diferenças de qualidade dos relatórios;
- ➔ Complexidade crescente;
- ➔ Escassez de pessoal - Municípios e TCE/SC;
- ➔ Demandas por atuações cada vez mais céleres;



Como
facilitar a
análise das
informações?



TIPOS DE DADOS

NÃO ESTRUTURADOS

LILICA ERA UMA ABELHINHA MUITO CURIOSA. ELA JÁ ESTAVA CANSADA DE PEGAR O NÉCTAR DAS FLORES PERTO DE SUA CASA.
UM DIA, ELA DEU UMA FUGIDINHA DE SUA MÃE ABELHUDA E FOI CONHECER OUTRAS FLORES, OUTROS JARDINS.
LILICA POUSAVA NUMA FLOR E NOUTRA COMO SE ESTIVESSE DANÇANDO.
A NOITE CHEGOU, E A ABELHINHA NÃO SABIA VOLTAR PARA SUA COLMÉIA. LILICA COMEÇOU A CHORAR.
DE REPENTE, OUVIU UM ZUNIDO: ZUMZUM...
— QUE BARULHÃO! O QUE É ISSO? — PERGUNTOU LILICA.
ERA UM GRANDE MARIMBONDO, QUE TAMBÉM QUERIA POUSAR NAS FLORES.
LILICA SE ASSUSTOU PORQUE NÃO CONHECIA AQUELE INSETO. ELA QUIS VOAR, IR EMBORA, MAS ELE A SEGUROU E DISSE:
— NÃO SE ASSUSTE COMIGO, ABELHINHA, NÃO VOU LHE FAZER



-Padrão

-Mais abundantes (90%)

-Análise +demorada

ESTRUTURADOS

Ente	UG	Apontamentos
Joinville	Prefeitura	0
Joinville	FMS	1
Blumenau	Instituto Previdência	0

-Padrão


-Menos abundantes (10%)

-Análise +rápida

SOLUÇÃO: OBTER DADOS ESTRUTURADOS

NÃO ESTRUTURADOS

LILICA ERA UMA ABELHINHA MUITO CURIOSA. ELA JÁ ESTAVA CANSADA DE PEGAR O NÉCTAR DAS FLORES PERTO DE SUA CASA. UM DIA, ELA DEU UMA FUGIDINHA DE SUA MÃE ABELHUDA E FOI CONHECER OUTRAS FLORES, OUTROS JARDINS. LILICA POUSAVA NUMA FLOR E NOUTRA COMO SE ESTIVESSE DANÇANDO. A NOITE CHEGOU, E A ABELHINHA NÃO SABIA VOLTAR PARA SUA COLMÉIA. LILICA COMEÇOU A CHORAR. DE REPENTE, OUVIU UM ZUNIDO: ZUMZUM... — QUE BARULHÃO! O QUE É ISSO? — PERGUNTOU LILICA. ERA UM GRANDE MARIMBONDO, QUE TAMBÉM QUERIA POUSAR NAS FLORES. LILICA SE ASSUSTOU PORQUE NÃO CONHECIA AQUELE INSETO. ELA QUIS VOAR, IR EMBORA, MAS ELE A SEGUROU E DISSE: — NÃO SE ASSUSTE COMIGO, ABELHINHA, NÃO VOU LHE FAZER



-Padrão

-Mais abundantes (90%)

-Análise +demorada



ESTRUTURADOS

Ente	UG	Apontamentos
Joinville	Prefeitura	0
Joinville	FMS	1
Blumenau	Instituto Previdência	0

-Padrão


-Menos abundantes (10%)

-Análise +rápida

SOLUÇÃO: OBTER DADOS ESTRUTURADOS

NÃO ESTRUTURADOS

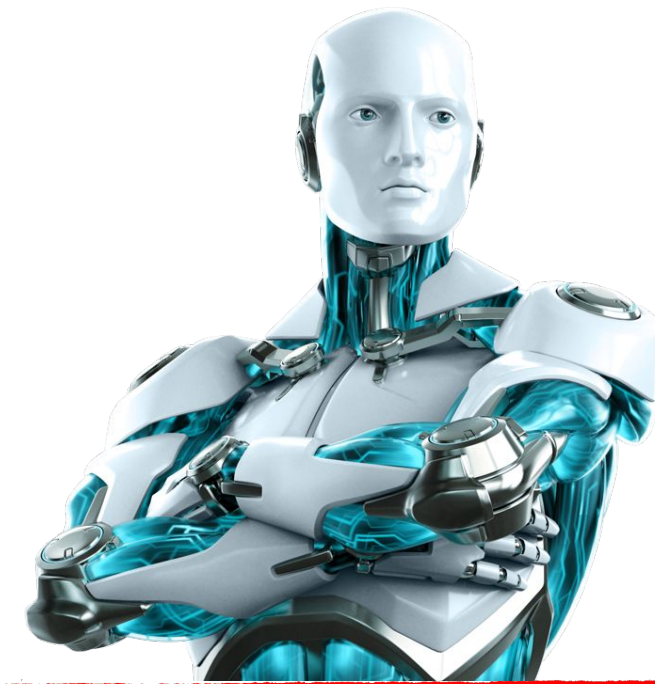
LILICA ERA UMA ABELHINHA MUITO CURIOSA. ELA JÁ ESTAVA CANSADA DE PEGAR O NÉCTAR DAS FLORES PERTO DE SUA CASA. UM DIA, ELA DEU UMA FUGIDINHA DE SUA MÃE ABELHUDA E FOI CONHECER OUTRAS FLORES, OUTROS JARDINS. LILICA POUSAVA NUMA FLOR E NOUTRA COMO SE ESTIVESSE DANÇANDO. A NOITE CHEGOU, E A ABELHINHA NÃO SABIA VOLTAR PARA SUA COLMÉIA. LILICA COMEÇOU A CHORAR. DE REPENTE, OUVIU UM ZUNIDO: ZUMZUM... — QUE BARULHÃO! O QUE É ISSO? — PERGUNTOU LILICA. ERA UM GRANDE MARIMBONDO, QUE TAMBÉM QUERIA POUSAR NAS FLORES. LILICA SE ASSUSTOU PORQUE NÃO CONHECIA AQUELE INSETO. ELA QUIS VOAR, IR EMBORA, MAS ELE A SEGUROU E DISSE: — NÃO SE ASSUSTE COMIGO, ABELHINHA, NÃO VOU LHE FAZER



-Padrão

-Mais abundantes (90%)

-Análise +demorada



ESTRUTURADOS

Ente	UG	Apontamentos
Joinville	Prefeitura	0
Joinville	FMS	1
Blumenau	Instituto Previdência	0

-Padrão


-Menos abundantes (10%)

-Análise +rápida

SOLUÇÃO: OBTER DADOS ESTRUTURADOS

NÃO ESTRUTURADOS

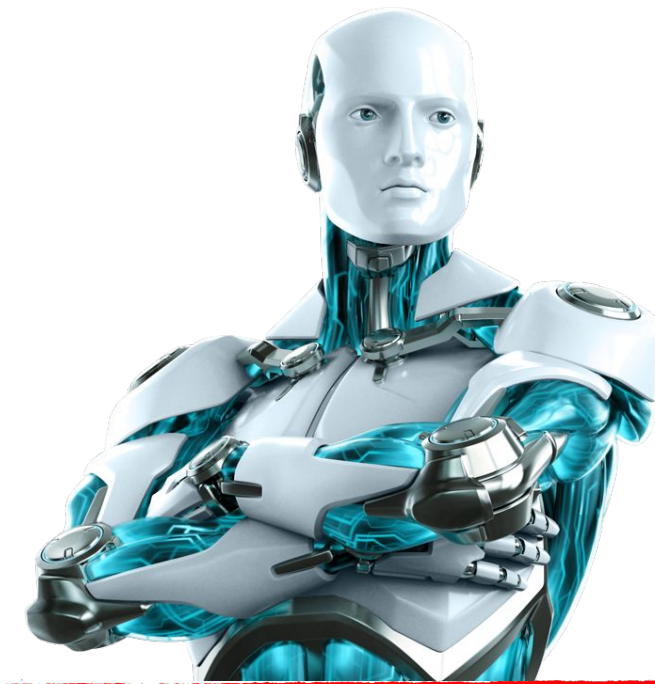
LILICA ERA UMA ABELHINHA MUITO CURIOSA. ELA JÁ ESTAVA CANSADA DE PEGAR O NÉCTAR DAS FLORES PERTO DE SUA CASA. UM DIA, ELA DEU UMA FUGIDINHA DE SUA MÃE ABELHUDA E FOI CONHECER OUTRAS FLORES, OUTROS JARDINS. LILICA POUSAVA NUMA FLOR E NOUTRA COMO SE ESTIVESSE DANÇANDO. A NOITE CHEGOU, E A ABELHINHA NÃO SABIA VOLTAR PARA SUA COLMÉIA. LILICA COMEÇOU A CHORAR. DE REPENTE, OUVIU UM ZUNIDO: ZUMZUM... — QUE BARULHÃO! O QUE É ISSO? — PERGUNTOU LILICA. ERA UM GRANDE MARIMBONDO, QUE TAMBÉM QUERIA POUSAR NAS FLORES. LILICA SE ASSUSTOU PORQUE NÃO CONHECIA AQUELE INSETO. ELA QUIS VOAR, IR EMBORA, MAS ELE A SEGUROU E DISSE: — NÃO SE ASSUSTE COMIGO, ABELHINHA, NÃO VOU LHE FAZER



-Padrão

-Mais abundantes (90%)

-Análise +demorada



ESTRUTURADOS

Ente	UG	Apontamentos
Joinville	Prefeitura	0
Joinville	FMS	1
Blumenau	Instituto Previdência	0

-Padrão

-Menos abundantes (10%)

-Análise +rápida



Premissa básica:

Facilitar a vida de todos.



RESUMO DO PROCESSO

Formulário

* 8 Quais foram os procedimentos de controle adotados na unidade?

- Orientações aos gestores acerca de normas, procedimentos, etc;
- Acompanhamento do envio de dados e informações ao e-Sfinge;
- Acompanhamento de licitações, dispensas e inexigibilidades;
- Acompanhamento do controle de frequência de pessoal;
- Exame da legalidade envolvendo a folha de pagamento;
- Exame da legalidade das horas extras concedidas;
- Exame de prestações de contas de diárias;



RESUMO DO PROCESSO

Formulário

* 8 Quais foram os procedimentos de controle adotados na unidade?

- Orientações aos gestores acerca de normas, procedimentos, etc;
- Acompanhamento do envio de dados e informações ao e-Sfinge;
- Acompanhamento de licitações, dispensas e inexigibilidades;
- Acompanhamento do controle de frequência de pessoal;
- Exame da legalidade envolvendo a folha de pagamento;
- Exame da legalidade das horas extras concedidas;
- Exame de prestações de contas de diárias;



LILICA ERA UMA ABELHINHA MUITO CURIOSA. ELA JÁ ESTAVA CANSADA DE PEGAR O NÉCTAR DAS FLORES PERTO DE SUA CASA. UM DIA, ELA DEU UMA FUGIDINHA DE SUA MÃE ABELHUDA E FOI CONHECER OUTRAS FLORES, OUTROS JARDINS. LILICA POUSAVA NUMA FLOR E NOOUTRA COMO SE ESTIVESSE DANÇANDO. A NOITE CHEGOU, E A ABELHINHA NÃO SABIA VOLTAR PARA SUA COLMÉIA. LILICA COMEÇOU A CHORAR. DE REPENTE, OUVIU UM ZUNIDO: ZUMZUM... — QUE BARULHÃO! O QUE É ISSO? — PERGUNTOU LILICA. ERA UM GRANDE MARIMBONDO, QUE TAMBÉM QUERIA POUSAR NAS FLORES. LILICA SE ASSUSTOU PORQUE NÃO CONHECIA AQUELE INSETO. ELA QUIS VOAR, IR EMBORA, MAS ELE A SEGUROU E DISSE: — NÃO SE ASSUSTE COMIGO, ABELHINHA, NÃO VOU LHE FAZER...



Ente	UG	Apontamentos
Joinville	Prefeitura	0
Joinville	FMS	1
Blumenau	Instituto Previdência	0



EXEMPLO DE FUNCIONAMENTO

A qual estrutura organizacional o Órgão Central de Controle Interno está subordinado diretamente?

Chefe do Poder Executivo - Prefeito(a)

Secretário(a) Municipal

Diretor ou outro agente de segundo escalão

* 4 A unidade possui pessoal atuando em seu Controle Interno?

Sim

Não

* 8 Quais foram os procedimentos de controle adotados na unidade?

Orientações aos gestores acerca de normas, procedimentos, etc;

Acompanhamento do envio de dados e informações ao e-Sfinge;

I - Informações sobre o funcionamento do Sistema de Controle Interno...

Este Órgão de Controle Interno está subordinado à seguinte estrutura organizacional: **Chefe do Poder Executivo - Prefeito(a)**

A unidade possui pessoal atuando em seu Controle Interno? **Sim.**

Nesta unidade, foram realizados os seguintes procedimentos de controle: **Orientações aos gestores acerca de normas, procedimentos, etc;** **Acompanhamento do envio de dados e informações ao e-Sfinge;**

EXEMPLO DE FUNCIONAMENTO

<http://vm52.tce.sc.gov.br/limesurvey>



VANTAGENS DO FORMULÁRIO ONLINE

01

Reduz assimetrias de
qualidade entre relatórios;

02

Possibilita a utilização de
indicadores.

03

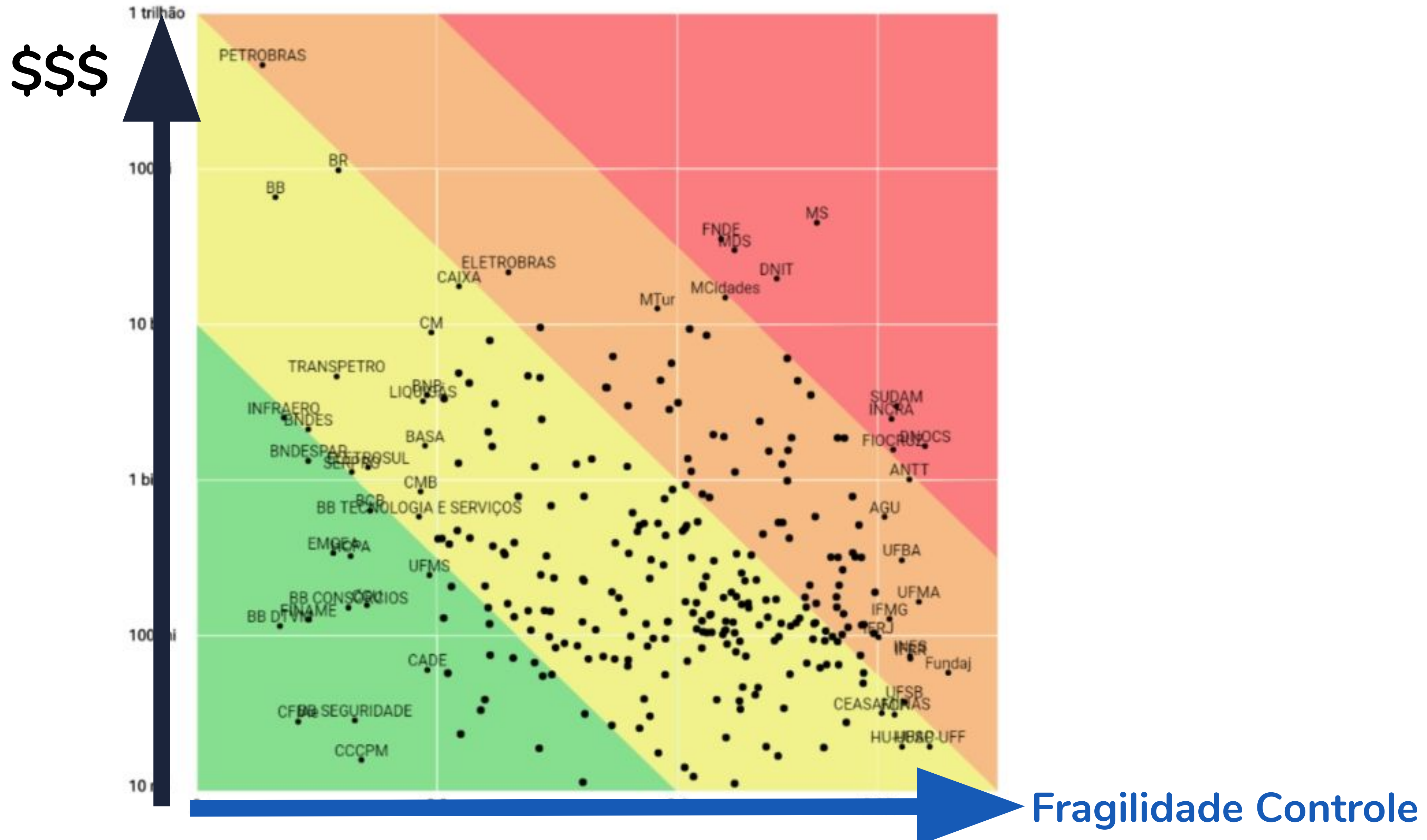
Evita omissões;

04

Efeito pedagógico;

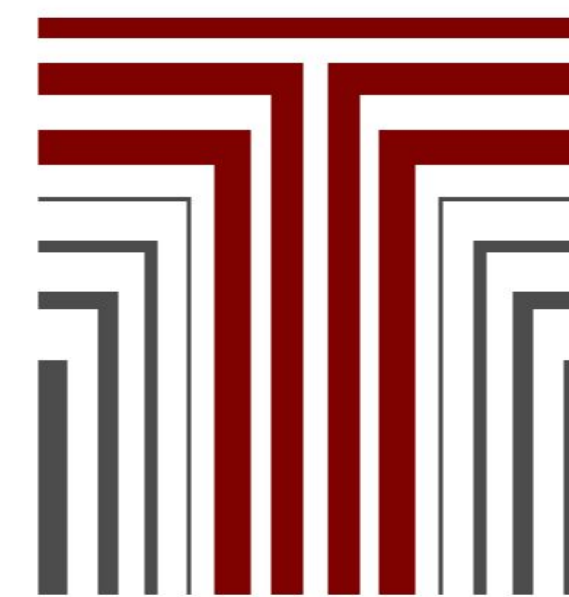
MAPA DE RISCO UTILIZADO PELO TCU

<https://congressoemfoco.uol.com.br/corrupcao/levantamento-inedito-do-tcu-aponta-riscos-de-fraude-e-corrupcao-em-38-orgaos-federais/>



Obrigado!

rafael.maia@tce.sc.gov.br
camila@tce.sc.gov.br
fabiano@tce.sc.gov.br



TRIBUNAL DE CONTAS
DE SANTA CATARINA