

# COMO O COVID-19 SE ESPALHA

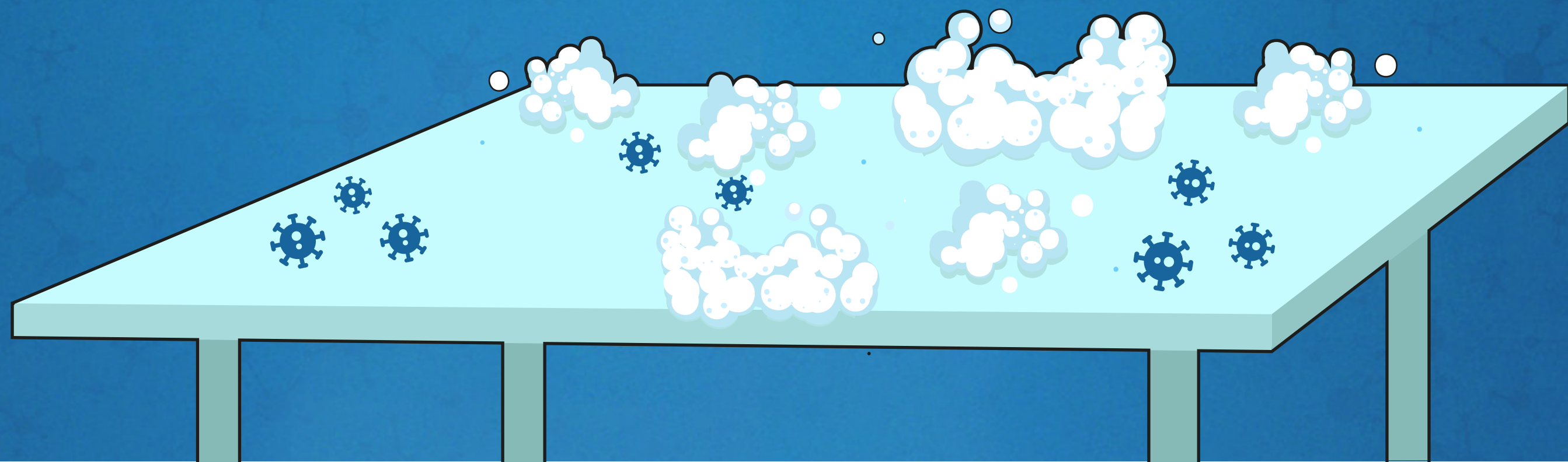


GOVERNO DE  
**SANTA CATARINA**  
SECRETARIA DE ESTADO  
DA SAÚDE



# O vírus permanece por até 24 horas nos objetos.

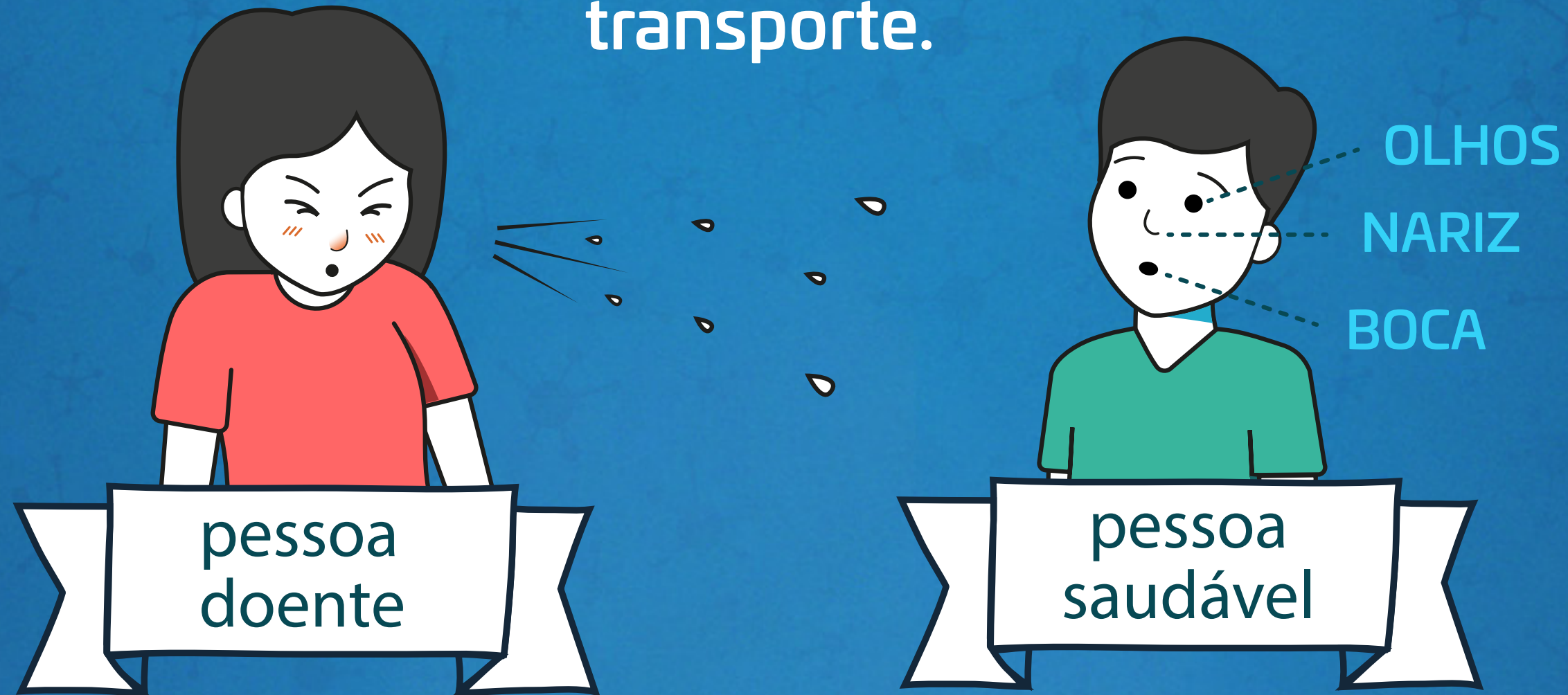
A única forma de eliminar o vírus é  
limpar regularmente o ambiente e  
mantê-lo ventilado;





O vírus que provoca a doença é transmitido por gotículas.

A saliva serve  
como meio de  
transporte.







Mantenha **distância** de  
pessoas doentes,  
Ao tossir ou espirrar **cubra a boca** e  
o nariz com um lenço de  
descartável.

Na falta de um lenço, use o  
**antebraço**; nunca as mãos!



A pessoa doente deve usar  
uma **máscara apropriada**  
para não infectar as  
pessoas saudáveis que  
estão ao seu redor.





# Caso apresente **sinais** **e sintomas, como:**

febre tosse dor de garganta

coriza dor de cabeça falta de ar

fraqueza dor no corpo

Procurar imediatamente o serviço de  
saúde mais próximo para avaliação.





# Recomendações para evitar esse tipo de infecção:

- ✓ Lavar as mãos frequentemente com água e sabão e passar álcool em gel
- ✓ Manter distância e evitar tocar em pessoas doentes
- ✓ Evitar lugares aglomerados e/ou fechados
- ✓ Quando tossir ou espirrar, cobrir a boca e nariz
- ✓ Utilizar lenço descartável para higiene nasal
- ✓ Não compartilhar objetos de uso pessoal
- ✓ Evitar deslocamentos enquanto a pessoa estiver doente



A infecção também pode ser por **superfícies não limpas**. Se tocar em algum objeto que possa estar contaminado evite:



tocar mucosas de olhos,  
nariz e boca



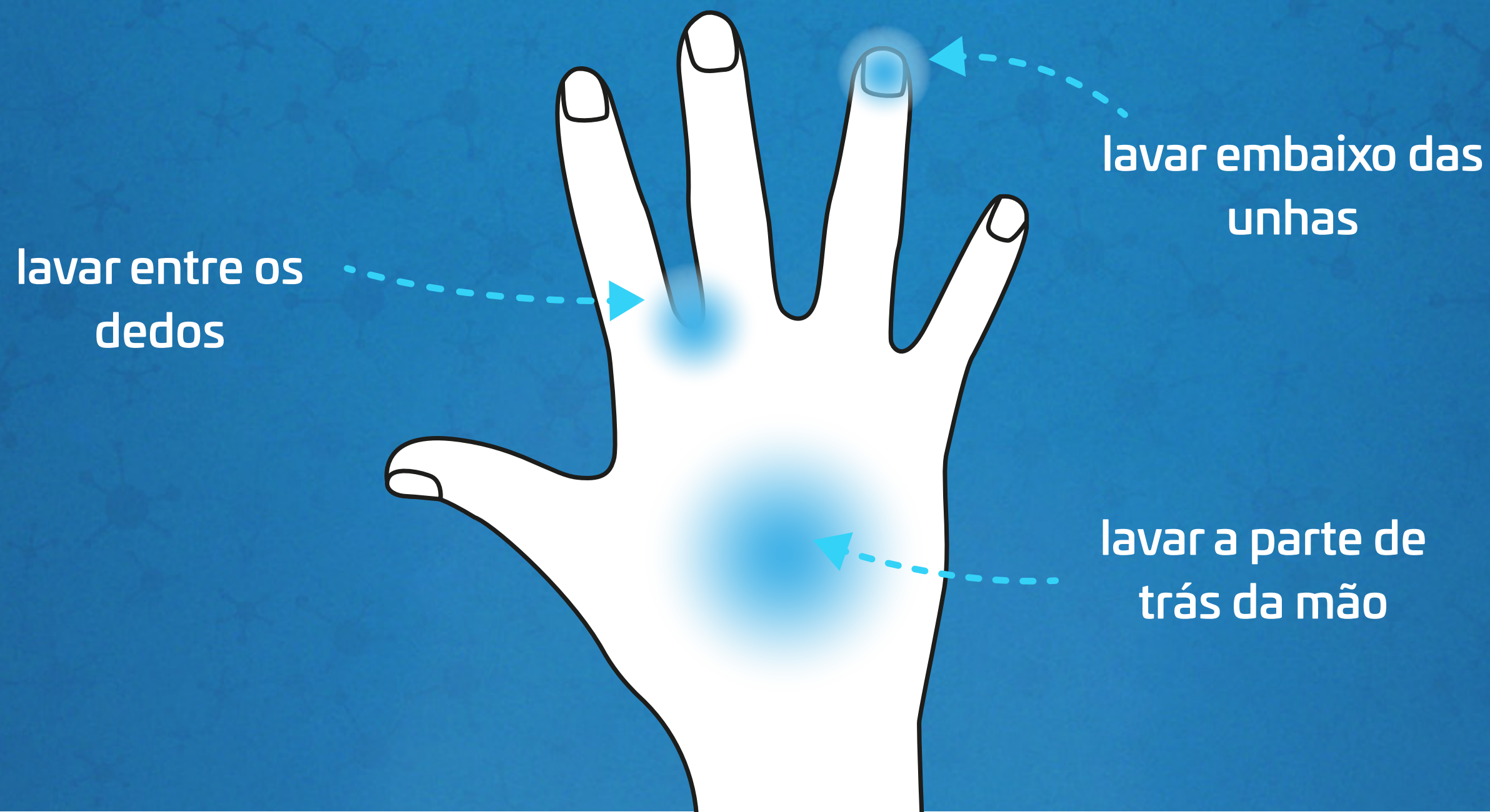
pegar bebês no colo



encostar no rosto das  
pessoas



Lavar as mãos por pelo menos 20 segundos  
com **água e sabão** ou usar antisséptico de  
mãos à base de álcool





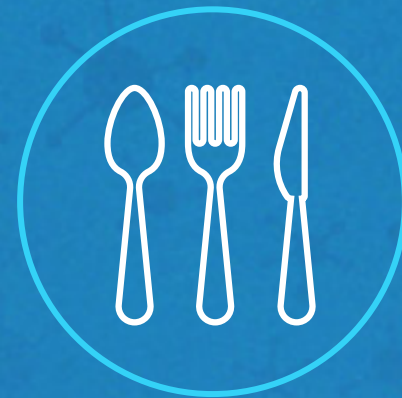
# Objetos que podem estar contaminados:



PARTE DE FORA  
DA MÁSCARA



MAÇANETA



TALHERES



BOTÕES DE  
ELEVADOR



CANETA



DISPOSITIVOS  
ELETRÔNICOS



CORRIMÃO



MOUSE



COPOS



LENÇOS



**CUIDE DA  
SUA SAÚDE!**

