



**Gestão  
Descentralizada  
do Programa  
Bolsa Família e do  
Cadastro Único**

**Encontro de  
Apoio Técnico 2º  
Semestre 2019**

**24 DE SETEMBRO DE 2019**

# Quem compõe da Gestão Descentralizada do PBF e do Cadastro Único?

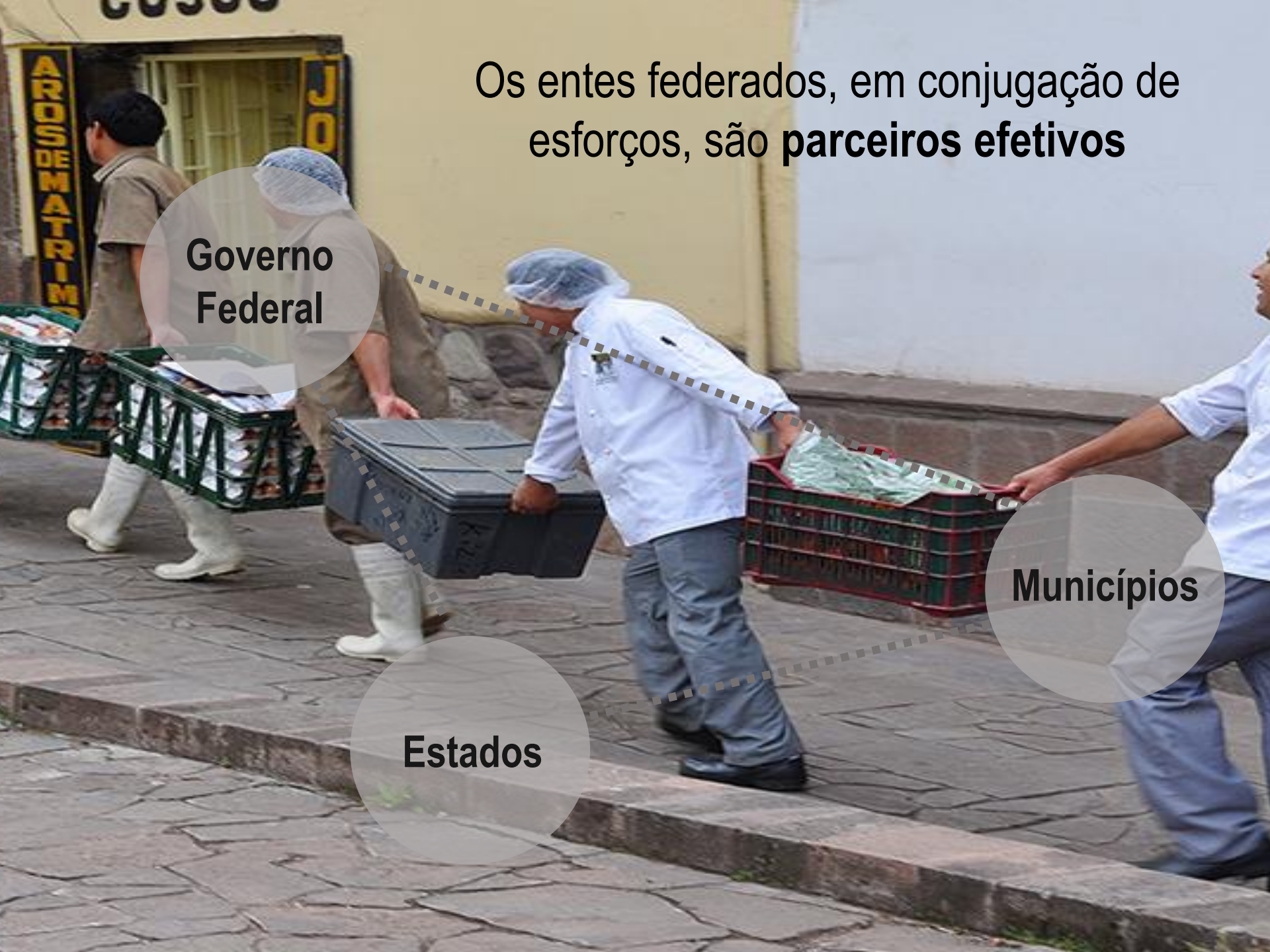


Os entes federados, em conjugação de esforços, são **parceiros efetivos**

**Governo Federal**

**Municípios**

**Estados**



**SAÚDE**

**ASSISTÊNCIA  
SOCIAL**

**Atuação corresponsável  
Implementação  
e Gestão  
PBF e Cadastro Único**

**EDUCAÇÃO**



# REDE COLABORATIVA

DE APOIO À GESTÃO DO CADASTRO ÚNICO  
E DO PROGRAMA BOLSA FAMÍLIA

**Atores com  
objetivo comum:**

**Melhorar  
a vida das famílias  
de baixa renda**



A man in a dark suit, white shirt, and blue striped tie is shown from the chest up. He is holding a glowing lightbulb in his right hand and an open, empty brown box in his left hand. The background is a dark blue with many small, glowing blue squares and circles, suggesting a digital or technological environment.

# **Ambiente Aberto**

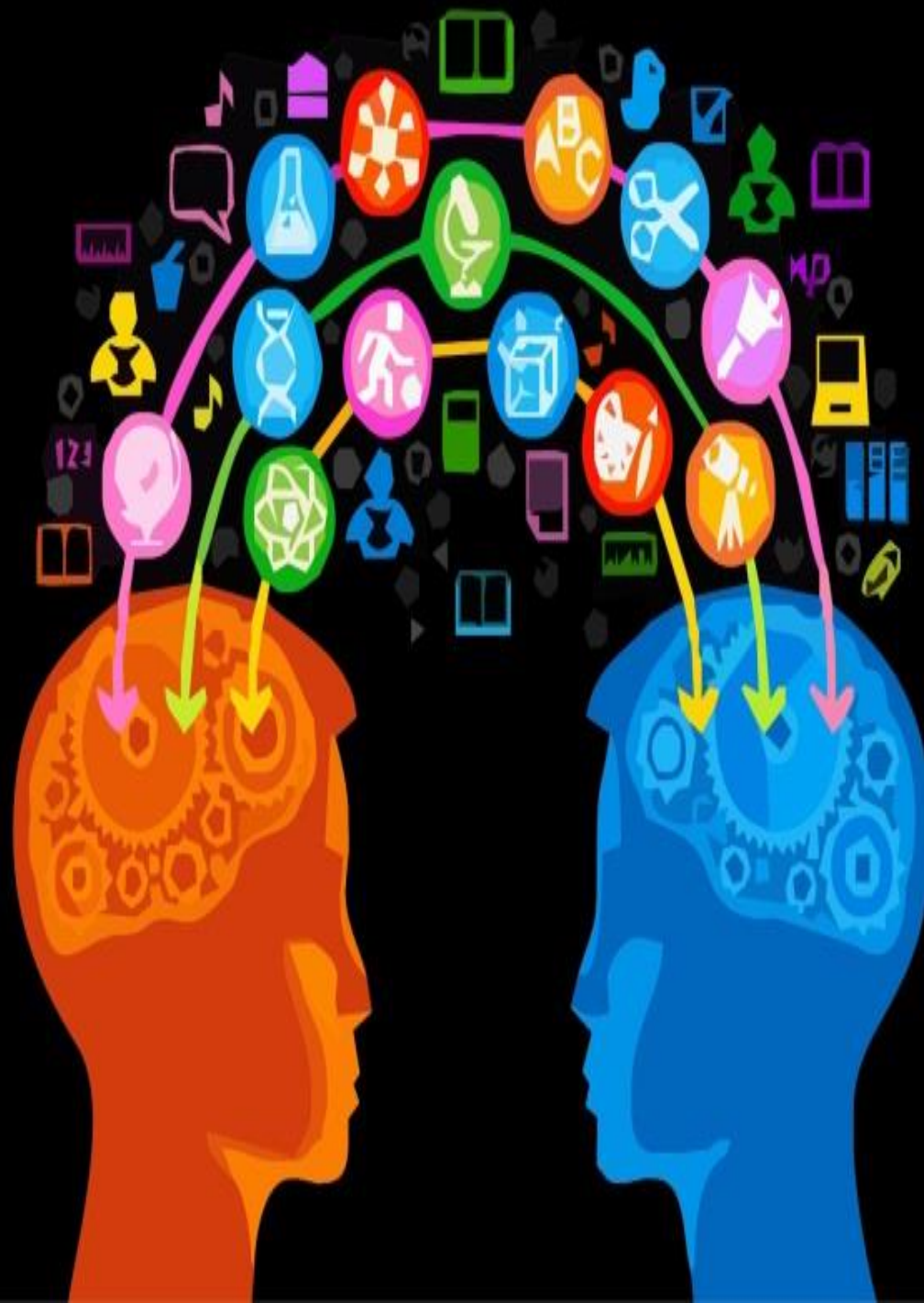
**Com mais conhecimento e informação,  
as pessoas contribuem com mais eficácia  
para a solução de problemas**

**Compartilhar  
Potencialidades**

**Intercâmbio de  
Ideias**

**Propostas**

**Experiências**





# PILARES DA REDE COLABORATIVA

## → ARTICULAR

Buscar articular atores, políticas, instituições, programas e iniciativas existentes.

## → DISSEMINAR

Criar formas para disseminar informação sobre o PBF e o Cadastro Único e as iniciativas existentes na rede.

## → CAPACITAR

Sensibilizar os envolvidos e criar condições para o desenvolvimento de habilidades e competências para atuação em conjunto.

## → CONECTAR

Criar mecanismos para promover diálogo e troca de experiência entre atores interfederais e intersetoriais.

Como o Ministério da Cidadania financia as ações do PBF e do Cadastro Único no município e estado?





IGD

Instrumento  
Intersectorial  
da Rede  
Colaborativa  
de Gestão do  
PBF



**IGD**

**Índice de Gestão  
Descentralizada**

**Índice**  
mede e apoia a  
**Gestão**

**Reflete o  
desempenho dos  
Municípios e  
Estados**

# PLANEJAMENTO INTERSETORIAL

DIRETRIZES DE GASTOS  
PARA A AQUISIÇÃO DE BENS  
E SERVIÇOS NO ANO  
SEGUINTE

ANTES DO 4º  
TRIMESTRE DO ANO



**Acompanhamento  
Condicionalidades**



**Atualização  
Cadastral**



**IGD**



**SUASWeb  
Aprovação  
Conselho**



**SUASWeb  
Prestação de  
contas**



**Adesão  
SUAS**



**Coordenação Intersetorial  
(Estadual)\***



**FATOR I  
OPERAÇÃO**

**TAC**

Taxa de  
Atualização  
Cadastral

+

**TAFE**

Taxa de  
Acompanhamento  
da Frequência  
Escolar

+

**TAAS**

Taxa de  
Acompanhamento  
da Agenda de  
Saúde

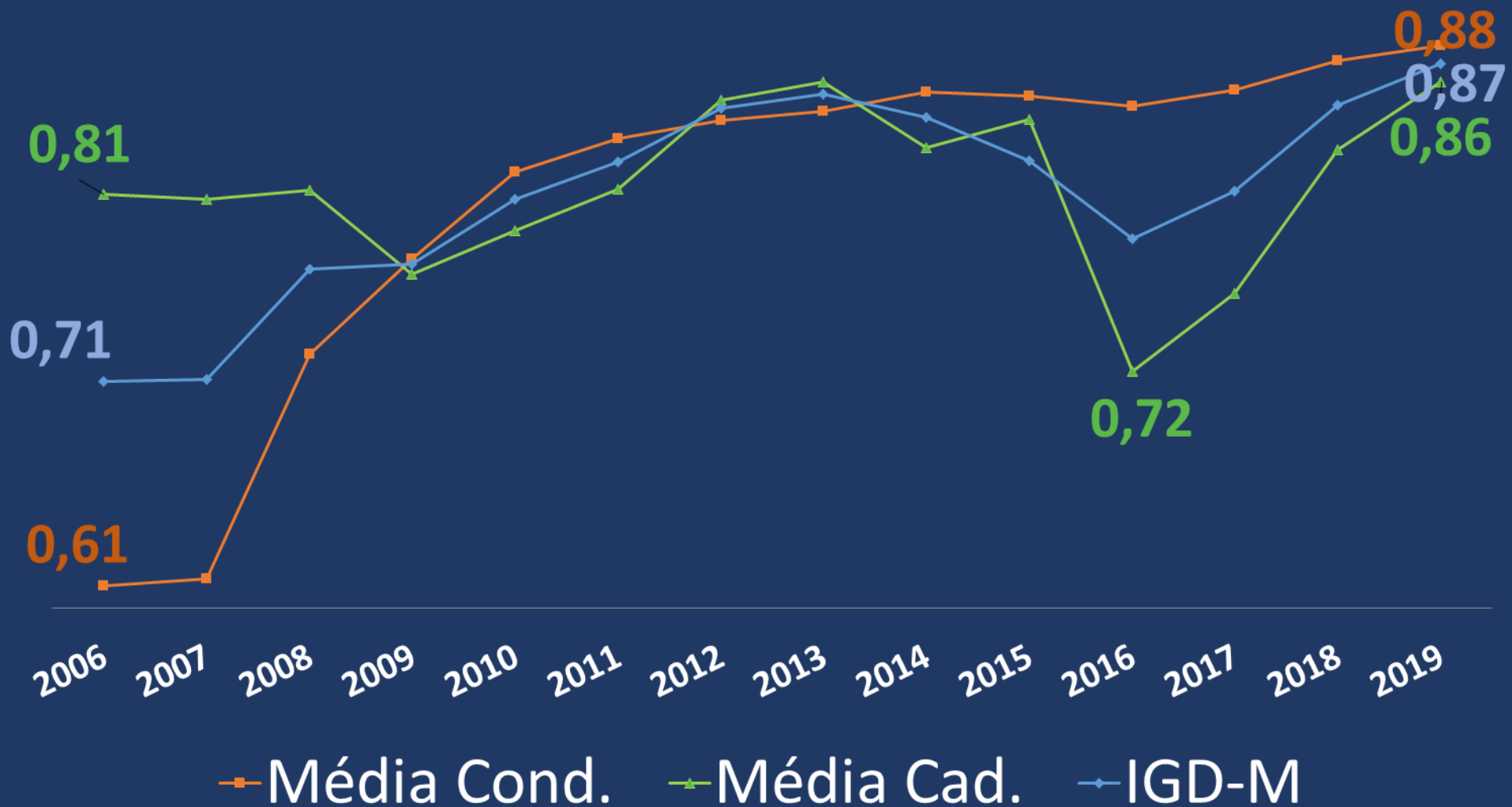
---

**2**

---

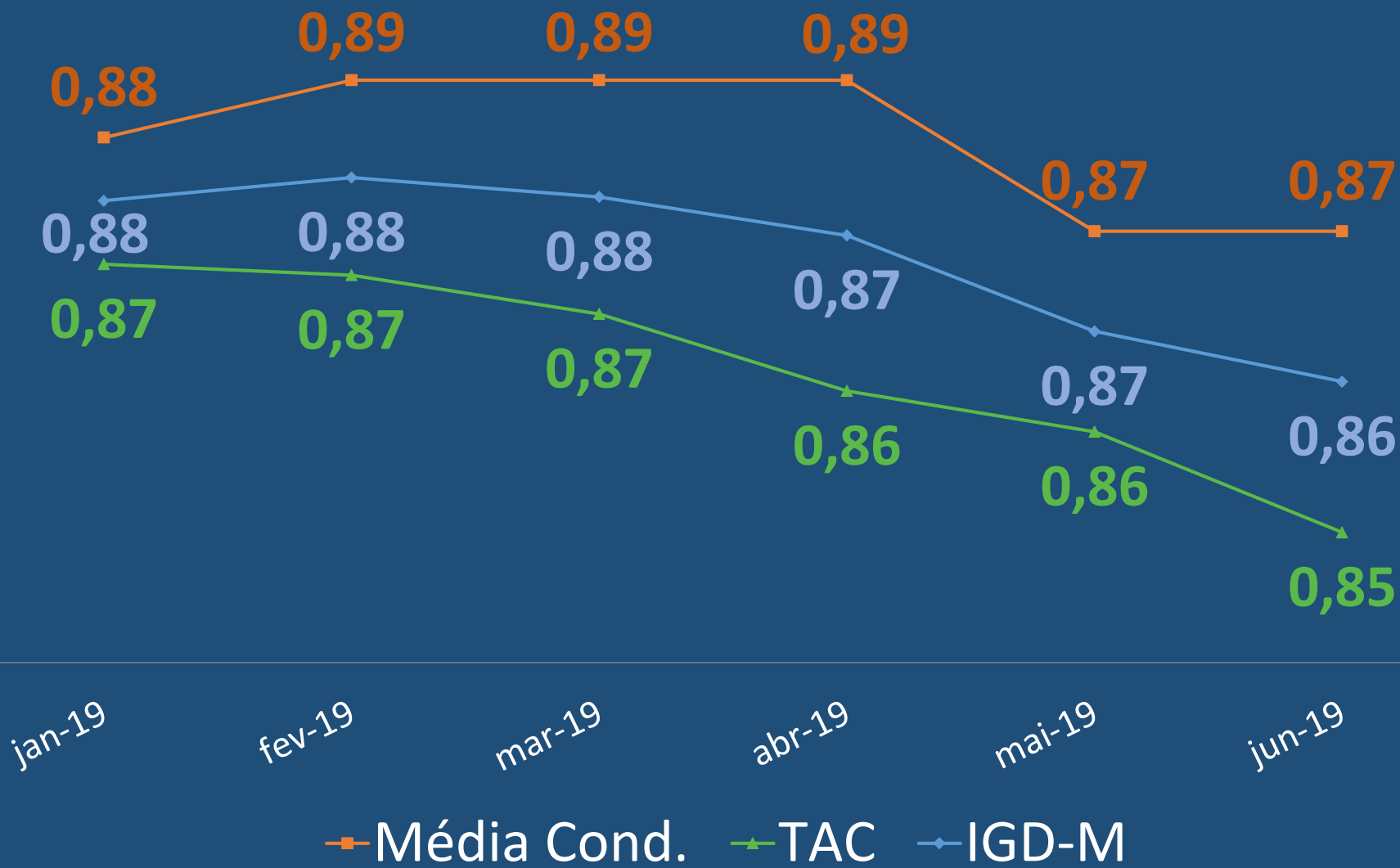
**2**

# Evolução do Fator de Operação do IGD-M - (Anual)





# Evolução do Fator de Operação do IGD-M - (Mensal/2019)



A person is seen from the side, writing on a chalkboard. The board is covered in faint, handwritten numbers and symbols, including a plus sign and a horizontal line. A large, semi-transparent green circle is overlaid on the center of the board, containing text. The overall image has a green tint.

**Resultado:**

**base de cálculo  
dos valores\$  
a serem  
repassados**



**CÁLCULO  
DOS  
VALORES  
FINANCEIROS**

# IGD-M

**FATOR I**  
OPERAÇÃO

×

**FATOR II**  
ADESÃO  
AO SUAS

×

**FATOR III**  
PRESTAÇÃO  
DE CONTAS  
SUASWEB

×

**FATOR IV**  
PARECER  
DAS  
CONTAS  
SUASWEB

# CÁLCULO DOS VALORES A SEREM REPASSADOS AOS MUNICÍPIOS

$$\left\{ \left( \text{IGD-M} \times \text{N}^\circ \text{ de cadastros no município}^* \times \text{R\$ 3,25} \right) + \text{Incentivos financeiros (10\%)} \right\} \times \text{Fator de Multiplicação conforme execução}$$

\* Cadastros atualizados com perfil de ½ salário mínimo

# INCENTIVOS FINANCEIROS

**5% proporcionais famílias**  
**FASE SUSPENSÃO**

Acompanhamento familiar - SICON

**5% atualização dos**  
**DADOS SigPBF**  
**(últimos 365 dias)**






OS RECURSOS FINANCEIROS **APENAS** SÃO  
REPASSADOS AOS MUNICÍPIOS QUE ATINGEM  
O MÍNIMO DE:

 **0,55** NO FATOR I (OPERAÇÃO)

 **0,30** PARA A TAFE E TAAS

 **0,55** PARA A TAC

# Fator de Multiplicação conforme execução

Portaria 517/2017

Saldo em conta	Multiplicador Aplicado	Percentual que recebe	Percentual que deixa de receber
Menor ou igual a 6 meses	1,0	100%	-
Maior que 6 meses e menor ou igual a 12 meses	0,9	90%	10%
Maior que 12 meses e menor ou igual a 18 meses	0,7	70%	30%
Maior que 18 meses e menor ou igual a 24 meses	0,5	50%	50%
Maior que 24 meses	0,3	30%	70%

Valor calculado atualmente x Multiplicador acima

**IMPORTANTE:** Sempre será aplicado o multiplicador 1,0 (um) para os municípios cujos saldos forem iguais ou inferiores a **R\$ 60.000,00**



# EVOLUÇÃO DOS RECURSOS IGD-M

Repasse JUN/2019

Saldo JUL/2019

Valores em Milhões

5.178,04

161,36

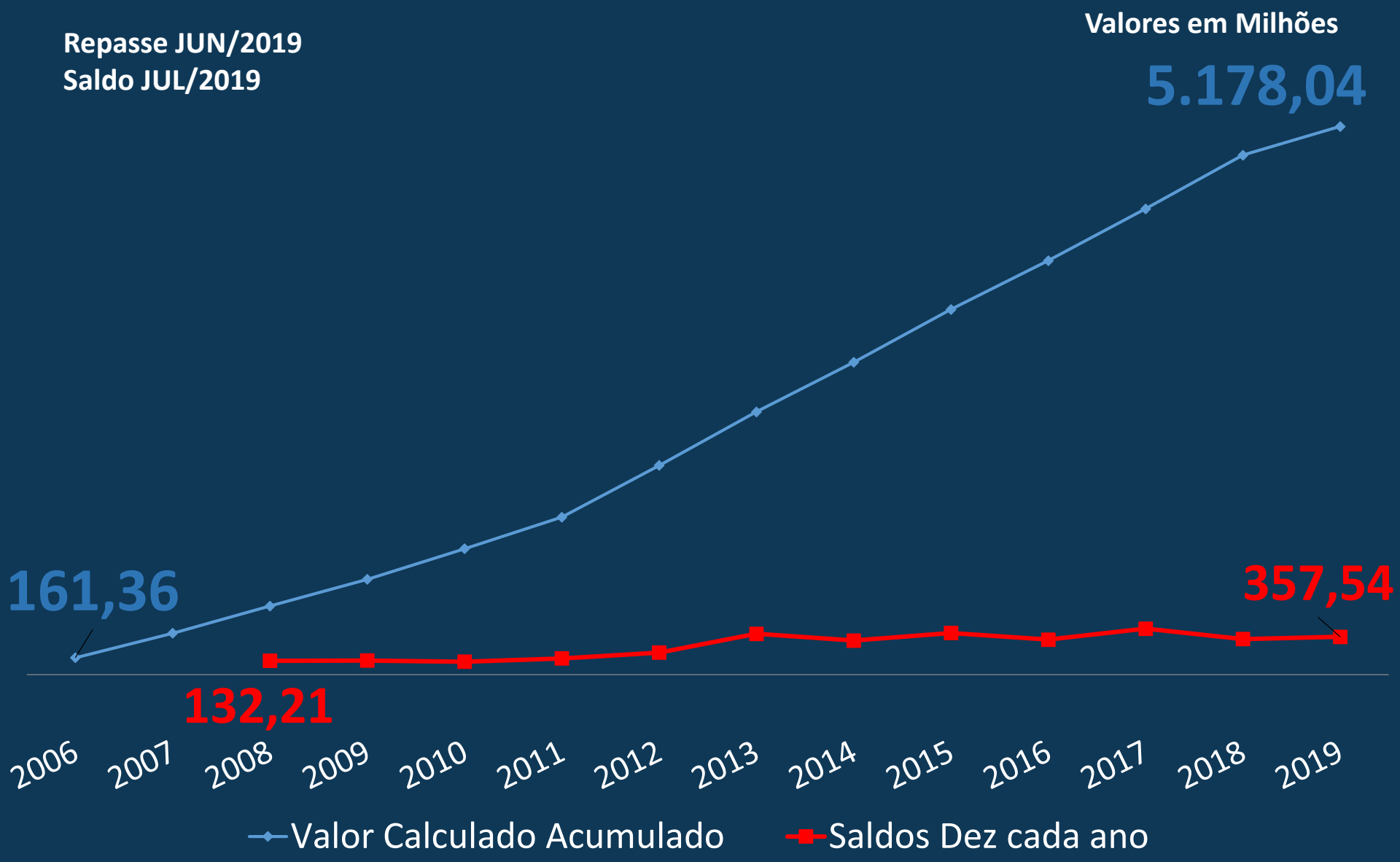
357,54

132,21

2006 2007 2008 2009 2010 2011 2012 2013 2014 2015 2016 2017 2018 2019

— Valor Calculado Acumulado

— Saldos Dez cada ano

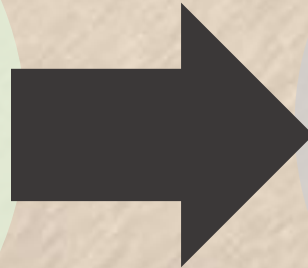




# TRANSFERÊNCIA DOS RECURSOS FINANCEIROS

# TRANSFERÊNCIA DOS RECURSOS

Fundo **Nacional**  
de Assistência  
Social



Fundo **Municipal**  
de Assistência  
Social



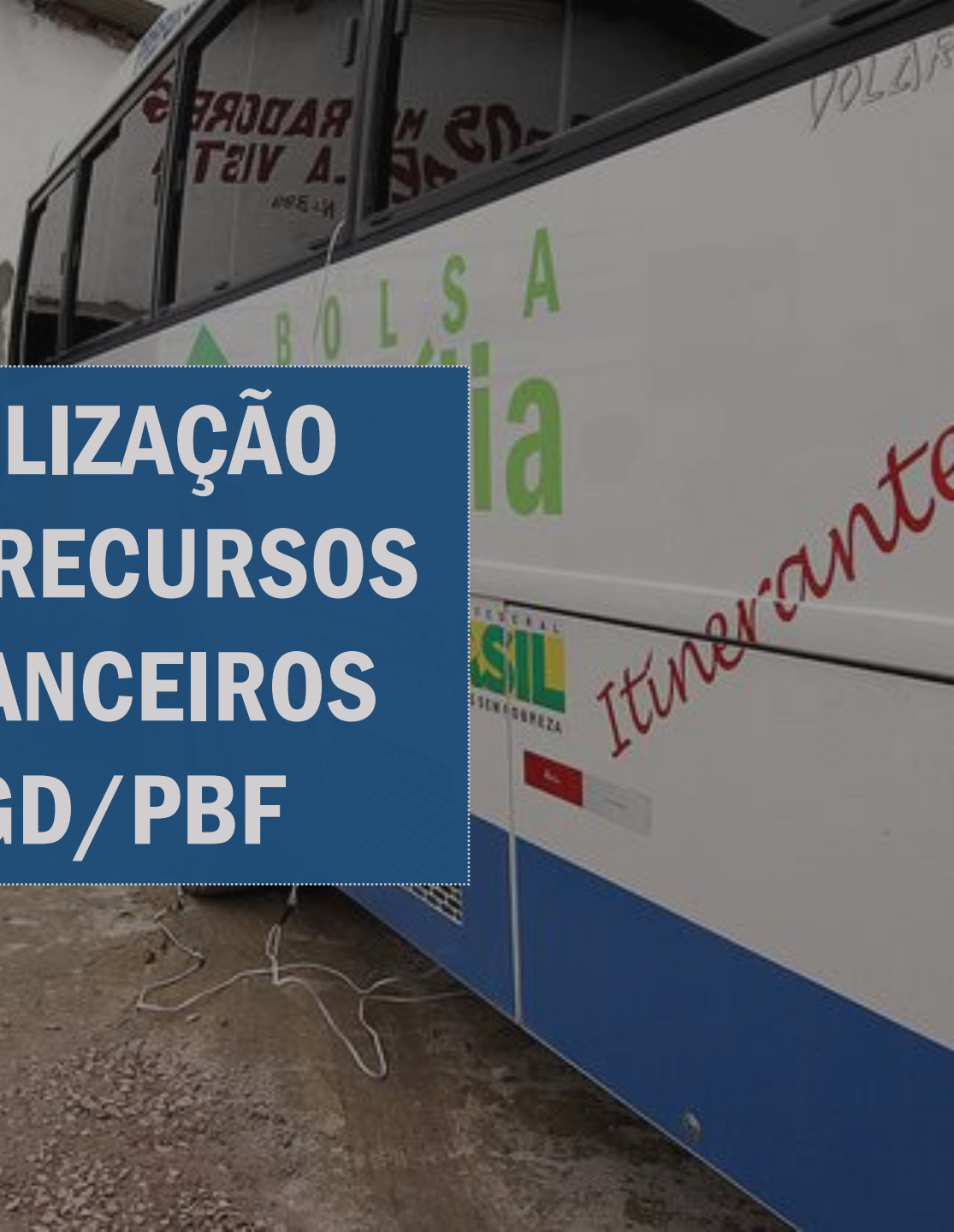
**Como o utilizar os recursos repassados pelo IGD-M / IGD-E?**

COOPERADORA DE HABITADORES  
OM. BELA VISTA  
RUA: FREY DAMIÃO N-399  
CEP:69009-240

MANAUS  
Municipal de Manaus  
perto de você  
SEMASEM

MANAUS  
Serviços

**UTILIZAÇÃO  
DOS RECURSOS  
FINANCEIROS  
IGD/PBF**



RECURSOS  
FINANCEIROS  
IGD/PBF:  
**APENAS**  
QUALIFICAÇÃO  
DA GESTÃO



A utilização dos recursos do IGD irá contribuir para a **qualidade da gestão** do PBF e do Cadastro Único no município/estado?



**APLICAÇÃO DE RECURSOS  
RESPONSÁVEIS PELA AQUISIÇÃO BENS/SERVIÇOS**

**GESTOR MUNICIPAL  
E COORDENADOR ESTADUAL  
PBF/CADASTRO ÚNICO**

**JUNTO AO  
GESTOR FUNDO  
ASSISTÊNCIA SOCIAL**



TODAS AS AÇÕES DEVEM ESTAR PREVISTAS NA LEI DE DIRETRIZES ORÇAMENTÁRIAS E NA LEI ORÇAMENTÁRIA ANUAL E A UTILIZAÇÃO DOS RECURSOS DEVE RESPEITAR SEMPRE A LEI DE LICITAÇÕES E DO PREGÃO, EVITANDO ASSIM PREJUÍZOS AO MUNICÍPIO.





PELO MENOS 3%

# CONTROLE SOCIAL

GESTÃO BOLSA FAMÍLIA  
E CADASTRO ÚNICO

# SUGESTÕES DE USO DOS RECURSOS

**Equipamentos de  
Informática**

**Materiais de  
expediente**

**Mobiliários e  
Infraestrutura de  
Atendimento**



# CAPACITAÇÕES & EVENTOS PBF/CAD

- logística
- cursos
- instrutoria

- regionais
- estaduais ou
- nacionais

- entrevistadores
- digitadores
- atendimento

# VEÍCULOS – AQUISIÇÃO & MANUTENÇÃO



# CONTRATAÇÕES – TEMPO DETERMINADO

A woman with red hair and glasses, wearing a dark blue blazer over a white shirt, is smiling and shaking hands with a man whose back is to the camera. The man is wearing a dark suit and glasses. They are in an office setting with white lockers in the background.

→ Cadastradores e digitadores para inserção, atualização, revisão cadastral e visitas domiciliares

→ Entrevistadores para coletar as informações de GPTE *in loco*

→ Assistentes sociais para realizarem visitas domiciliares e elaborarem pareceres

# DIVULGAÇÃO & COMUNICAÇÃO



ATUALIZAÇÃO DO  
**Cadastro Único**  
Conhecer  
para incluir

**BOLSA Família**

Dia 19/04  
Das 7h30 às 10h30 e  
das 13h30 às 16h30  
no Cras (Av. Bahia, Nº 236-S, Bairro Jardim das Palmeiras)

**GRIFE.**  
**NÃO VACILE,**  
**VACINE-SE!**

ABRIL

**BENEFICIÁRIO DO  
BOLSA FAMÍLIA,  
PREPARE  
A SUA TV.**

PROGRAMA  
**BOLSA ESCOLA**  
(MAIS BOLSA FAMÍLIA)

Um Maranhão melhor  
começa na sala de aula

CAIXA BRASIL

**FIQUE DE OLHO NA  
MENSAGEM  
BOLSA FAMÍLIA**

O extrato traz  
informações importantes  
sobre o seu benefício

# **GESTÃO DA INFORMAÇÃO, PESQUISAS & ESTUDOS, MONITORAMENTO & AVALIAÇÃO**

**Profissionais ou empresa para construir sistemas de informática**

**Estudos sobre a realidade do público alvo e impacto dos acompanhamentos de condicionalidades**

**Mapas de gestão; planos operacionais; relatórios de desempenho; instrumentos de monitoramento e avaliação**

# TRABALHO COM GPTEs

A young girl with long dark hair, wearing a red sleeveless top and a yellow headband with gold circular ornaments, is captured in a dynamic pose. She is holding and moving large, flowing fabrics in shades of red, blue, and white. The background is slightly blurred, suggesting an outdoor setting with other people and structures.

**Mutirões de cadastramento das populações em áreas de difícil acesso**

**Capacitação de entrevistadores para lidar com as diferenças culturais existentes**

**Pesquisas das especificidades/dificuldades no acomp. familiar e das condicionalidades de saúde e educação**



**IMPORTANTE**


**MUNICÍPIOS  
e ESTADOS**

**AUTONOMIA**

**RESPONSABILIZAÇÃO**

**NA GESTÃO DOS RECURSOS DO IGD/PBF**





**PRESTAÇÃO  
DE CONTAS**  
PASSO A PASSO



## O GESTOR DO FUNDO DE ASSISTÊNCIA SOCIAL

1

JUNTO COM O GESTOR DO PBF, REÚNE E ORGANIZA TODOS OS **DOCUMENTOS** NECESSÁRIOS PARA A PRESTAÇÃO DE CONTAS DO IGD-M.

2

JUNTO COM O GESTOR DO PBF, PREENCHE O **FORMULÁRIO DA RELAÇÃO DE GASTOS COM O IGDM** QUE SERÁ ENVIADO AO CONSELHO PARA APRECIÇÃO.

3

NO **SUASWEB** INFORMA AO MDS SOBRE A RELAÇÃO DOS GASTOS, ACESSANDO E PREENCHENDO O **FORMULÁRIO DEMONSTRATIVO FÍSICO FINANCEIRO.**

4

ENVIA O **FORMULÁRIO DA RELAÇÃO DE GASTOS** E AS **CÓPIAS DOS DOCUMENTOS** AO CONSELHO DE ASSISTÊNCIA SOCIAL.



## O CONSELHO DE ASSISTÊNCIA SOCIAL

1

A SECRETARIA EXECUTIVA DO CONSELHO ANALISA OS DOCUMENTOS E **CONFRONTA** COM AS INFORMAÇÕES REGISTRADAS PELO GESTOR DO FUNDO NO SUASWEB.

2

SE REÚNE PARA PRESTAR INFORMAÇÕES DA ANÁLISE DOCUMENTAL. **DELIBERANDO** PELA **APROVAÇÃO**, **REPROVAÇÃO** E/OU **APROVAÇÃO PARCIAL** DA PRESTAÇÃO DE CONTAS.

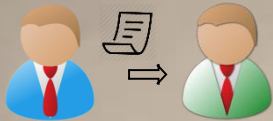
3

APÓS DELIBERAR, **PUBLICA** A RESOLUÇÃO COM A DECISÃO TOMADA.

4

O **PRESIDENTE** INFORMA, NO SUASWEB, O **PARECER** DA PRESTAÇÃO DE CONTAS

# REPROVAÇÃO OU APROVAÇÃO PARCIAL



OU



**O GESTOR DO FUNDO DEVE APRESENTAR AS DEVIDAS JUSTIFICATIVAS AO CONSELHO PARA O RESPECTIVO FUNDO**

**O GESTOR DO FUNDO DEVE DEVOLVER OS VALORES NÃO APROVADOS PARA O RESPECTIVO FUNDO (MUNICIPAL OU ESTADUAL), NO PRAZO DE 30 DIAS.**

**APÓS APROVAÇÃO DA PRESTAÇÃO DE CONTAS, A REPROGRAMAÇÃO DO SALDO DA CONTA CORRENTE DO IGD-PBF DEVE SER APROVADA PELO CONSELHO.**

# Bolsa Família e Cadastro Único no Seu Município



Bem-vindo ao Bolsa Família e Cadastro Único no seu município

Aqui você encontra todas as informações necessárias para fazer a gestão do Programa Bolsa Família e do Cadastro Único no seu município.

Caso queira alterar o local utilize os botões abaixo:

Como é melhor pra você?

MINHA LOCALIZAÇÃO

OU

Escolha você mesmo!

Estado

Município

DF

Brasília

Selecionar

Página inicial

Brasília/DF

Carta aos Municípios

Carta aos Estados

Relatórios

Painel de Monitoramento

Gestão do Cadastro Único

Gestão do Bolsa Família

Fale conosco

Atualizar

Brasília/DF - para começar, você pode selecionar um item:



## Relatório Completo

Consulte as principais informações do seu município

Acessar



## Painel de Monitoramento

Consulte informações do seu município ao longo do tempo

Acessar



## Informe Bolsa Família e Cadastro Único

Informe Gestores 669

Ver informe

Ou acesse as informações dos relatórios por assunto de interesse

Benefícios

Cadastro Único

Condicionalidades

IGD-M

Acesso ao SigPBF

Consulta Cidadão

Capacitação



⋮ Página inicial

## Bem-vindo ao Bolsa Família e Cadastro Único no seu município

Aqui você encontra todas as informações necessárias para fazer a gestão do Programa Bolsa Família e do Cadastro Único no seu município.

🏠 Página inicial

📖 Brasília/DF

📄 Carta aos Municípios

📄 Carta aos Estados

👤 Relatórios

📊 Painel de Monitoramento

⚙️ Gestão do Cadastro Único

👤 Gestão do Bolsa Família

🗨️ Fale conosco

🔄 Atualizar

Brasília/DF - para começar, você pode selecionar um item:

### Relatório Completo

Consulte as principais informações do seu município

[Acessar](#)

### Painel de Monitoramento

Consulte informações do seu município a

[Acessar](#)

Ou acesse as informações dos relatórios por assunto de interesse

[Benefícios](#)

[Cadastro Único](#)

[Acesso ao SigPBF](#)

[Consulta Cidadão](#)

# INFORMAÇÕES DO IGD-M DISPONÍVEIS NA INTERNET PARA CONSULTA DOS MUNICÍPIOS e ESTADOS

<http://bit.do/igdpbf>

🌱 Condicionais

📊 IGD-M

🌟 Capacitação

# Comunica Gestor

Informe **Bolsa e Cadastro**

MINISTÉRIO DA CIDADANIA

Força-tarefa: manter *mailing* atualizado para alcançar todos gestores e equipes técnicas.

**Cobertura atual: 95% dos gestores municipais**

Para receber: [ascom@cidadania.gov.br](mailto:ascom@cidadania.gov.br)  
assunto "INCLUIR BOLSA FAMÍLIA INFORMA".



# Canais de Atendimento

Gestões municipais do Programa Bolsa Família e do Cadastro Único		
	Ministério da Cidadania - MC	CAIXA
Central de Relacionamento	121	3004 1104 (capitais e regiões metropolitanas) e 0800 726 0104 (demais regiões)
Ouvidoria	121 opção 8 <a href="http://mdspravoce.mds.gov.br/">http://mdspravoce.mds.gov.br/</a>	0800 725 7474
E-mail	<a href="mailto:gestorpbf@cidadania.gov.br">gestorpbf@cidadania.gov.br</a>	-
Chat	<a href="http://chat.mdsvector.site/chat-mds/index.php/">http://chat.mdsvector.site/chat-mds/index.php/</a>	-

# Obrigado !!