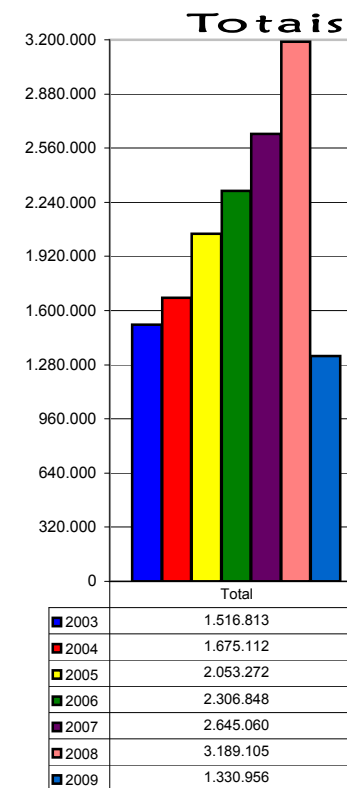
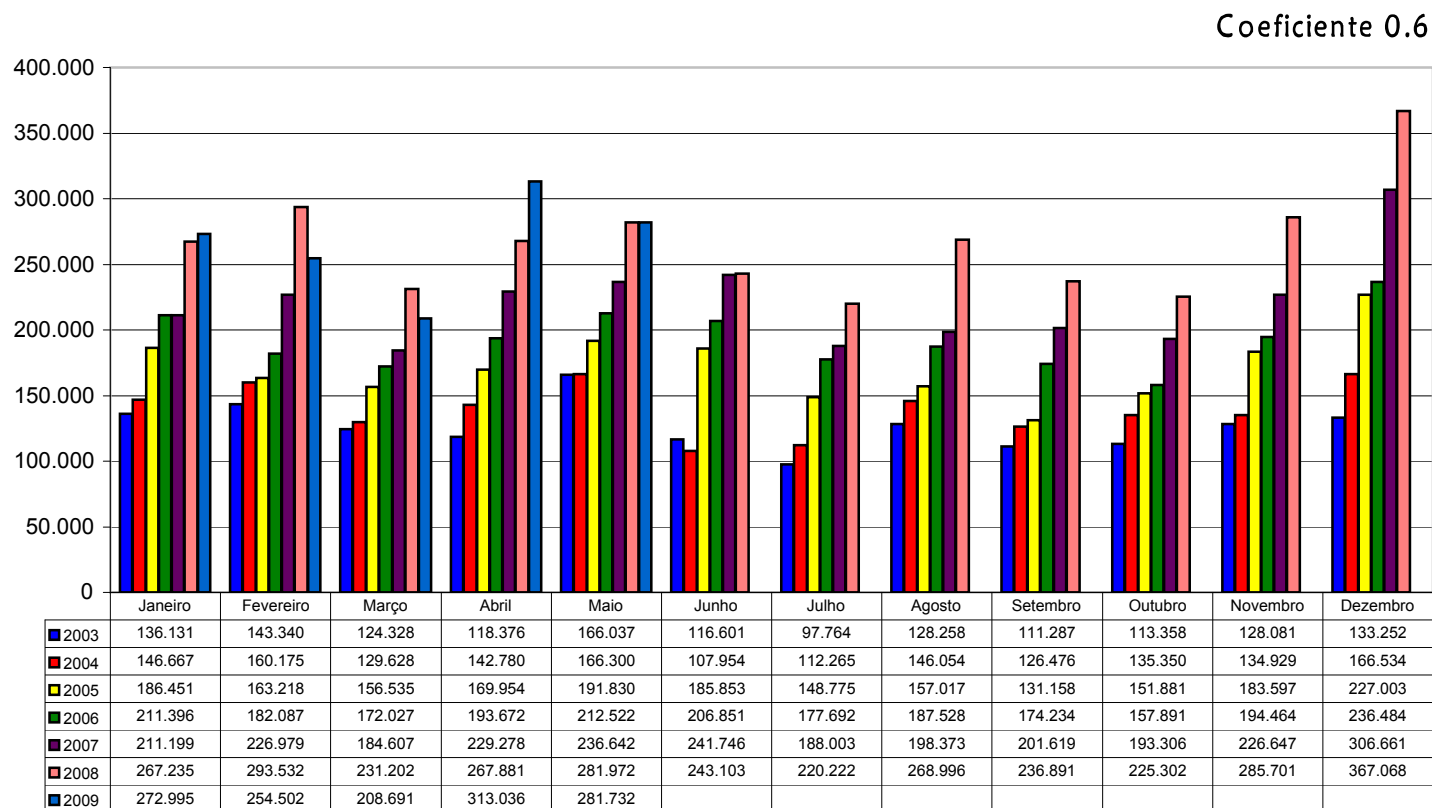


## Evolução das Transferências do Fundo de Participação dos Municípios - FPM Janeiro 2003 a Maio de 2009



\* Valores líquidos deduzido FUNDEF Até 07/03/2007 - 15% - FUNDEB De 08/03/2007 até 02/01/2008 - 16,66% ; 2008 - 18,33% ; 2009 - 20%.

\*\* Dezembro de 2008 considerando o valor repassado do incremento do 1%.

\*\*\* Março, Abril e Maio de 2009 estimado pela STN.

Fontes: FECAM, STN, Banco do Brasil.