



ESTADO DE SANTA CATARINA - SECRETARIA DE ESTADO DA SAÚDE
COLEGIADO DE GESTÃO REGIONAL DA SERRA CATARINENSE
COMISSÃO INTERGESTORA REGIONAL
CIR - SERRA CATARINENSE

DELIBERAÇÃO Nº 62/CIR SERRA CATARINENSE/2023

A COMISSÃO INTERGESTORA REGIONAL - CIR SERRA CATARINENSE, COM BASE NAS SUAS COMPETÊNCIAS REGIMENTAIS E NO USO DE SUAS ATRIBUIÇÕES, EM REUNIÃO ORDINÁRIA DO DIA 30 DE NOVEMBRO DE 2023, NO HORÁRIO DAS 13H30M, NO MUNICÍPIO DE PALMEIRA;

RESOLVE:

AUTORIZAR A HABILITAÇÃO PARA A SERRA CATERINENSE RECEBER PACIENTES DA ESPECIALIDADE NEUROPEDIATRIA DE TODO ESTADO DE SANTA CATARINA, CONFORME NOTA INFORMATIVA DO COSEMS Nº 029/2023 – CONTROLE E AVALIAÇÃO.

LAGES, 01 DE DEZEMBRO DE 2023.

MELIANA GÓSS SCHLICHTING
COORDENADORA DA CIR SERRA CATARINENSE.

**COMISSÃO INTERGESTORA REGIONAL
CIR - SERRA CATARINENSE**

SECRETARIA MUNICIPAL DE SAÚDE DE BOCAINA DO SUL
Rua Evaldo Assink, nº 456, Centro - CEP: 88538-000 - Contato: (049) 32280086 / 991132374
E-mail: cirserrasc@gmail.com



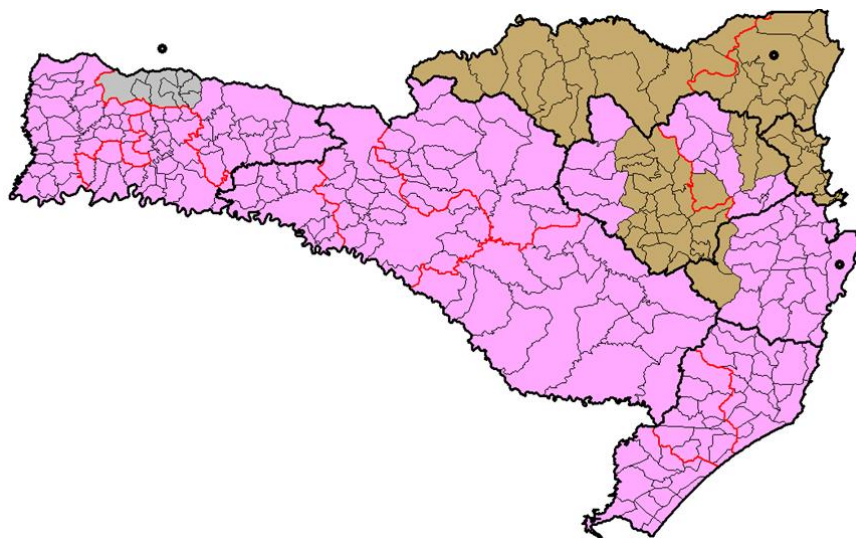
Habilitação em Neuro Infantil Hospital Seara do Bem - Lages

As Regiões envolvidas na proposta encaminhada pela GEARS/SES – Setor de Articulação das Redes de Atenção a Saúde, devem se pronunciar através de Resolução CIR até o dia 13/11/2023.

Devem se manifestar se estão de acordo com a proposta apresentada ou sugerem adequação e qual?

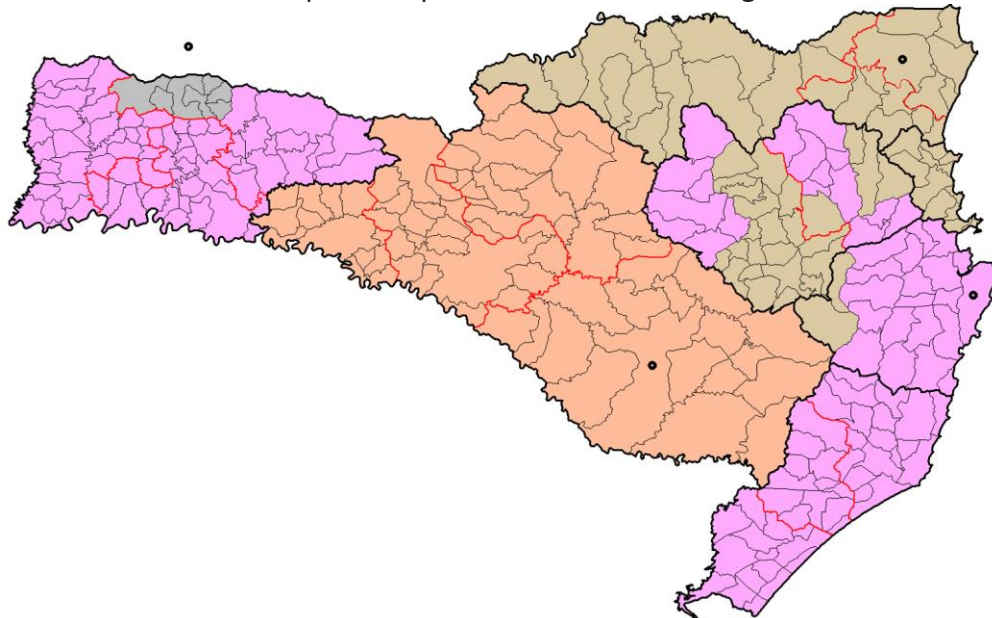
Mandar para o e-mail gears@saude.sc.gov.br com cópia para fabio@cosemssc.org.br

Configuração atual, regiões em ROSA referencia para o Hospital Infantil Joana de Gusmão - SES.





Configuração atual, regiões em ROSA referencia para o Hospital Infantil Joana de Gusmão – SES e regiões em LARANJA referencia para Hospital Seara do Bem – Lages.



Referências em Alta Complexidade				
REGIÃO DE SAÚDE	MUNICÍPIO	MACRO	Referência Atual	Referência Proposta
Região de Saúde da foz do Itajaí	Balneário Camboriú	FOZ DO ITAJAI	Hospital Infantil Dr. Jeser Amarante Faria - Joinville	Hospital Infantil Dr. Jeser Amarante Faria - Joinville
Região de Saúde da foz do Itajaí	Balneário Piçarras	FOZ DO ITAJAI	Hospital Infantil Dr. Jeser Amarante Faria - Joinville	Hospital Infantil Dr. Jeser Amarante Faria - Joinville
Região de Saúde da foz do Itajaí	Bombinhas	FOZ DO ITAJAI	Hospital Infantil Dr. Jeser Amarante Faria - Joinville	Hospital Infantil Dr. Jeser Amarante Faria - Joinville
Região de Saúde da foz do Itajaí	Camboriú	FOZ DO ITAJAI	Hospital Infantil Dr. Jeser Amarante Faria - Joinville	Hospital Infantil Dr. Jeser Amarante Faria - Joinville
Região de Saúde da foz do Itajaí	Ilhota	FOZ DO ITAJAI	Hospital Infantil Dr. Jeser Amarante Faria - Joinville	Hospital Infantil Dr. Jeser Amarante Faria - Joinville
Região de Saúde da foz do Itajaí	Itajaí	FOZ DO ITAJAI	Hospital Infantil Dr. Jeser Amarante Faria - Joinville	Hospital Infantil Dr. Jeser Amarante Faria - Joinville
Região de Saúde da foz do Itajaí	Itapema	FOZ DO ITAJAI	Hospital Infantil Dr. Jeser Amarante Faria - Joinville	Hospital Infantil Dr. Jeser Amarante Faria - Joinville
Região de Saúde da foz do Itajaí	Luiz Alves	FOZ DO ITAJAI	Hospital Infantil Dr. Jeser Amarante Faria - Joinville	Hospital Infantil Dr. Jeser Amarante Faria - Joinville
Região de Saúde da foz do Itajaí	Navegantes	FOZ DO ITAJAI	Hospital Infantil Dr. Jeser Amarante Faria - Joinville	Hospital Infantil Dr. Jeser Amarante Faria - Joinville
Região de Saúde da foz do Itajaí	Penha	FOZ DO ITAJAI	Hospital Infantil Dr. Jeser Amarante Faria - Joinville	Hospital Infantil Dr. Jeser Amarante Faria - Joinville
Região de Saúde da foz do Itajaí	Porto Belo	FOZ DO ITAJAI	Hospital Infantil Dr. Jeser Amarante Faria - Joinville	Hospital Infantil Dr. Jeser Amarante Faria - Joinville
Região de Saúde da Grande Florianópolis	Águas Mornas	GF	Hospital Infantil Joana de Gusmão - Florianópolis	Hospital Infantil Joana de Gusmão - Florianópolis
Região de Saúde da Grande Florianópolis	Alfredo Wagner	GF	Hospital Infantil Dr. Jeser Amarante Faria - Joinville	Hospital Infantil Dr. Jeser Amarante Faria - Joinville
Região de Saúde da Grande Florianópolis	Angelina	GF	Hospital Infantil Joana de Gusmão - Florianópolis	Hospital Infantil Joana de Gusmão - Florianópolis
Região de Saúde da Grande Florianópolis	Anitápolis	GF	Hospital Infantil Joana de Gusmão - Florianópolis	Hospital Infantil Joana de Gusmão - Florianópolis
Região de Saúde da Grande Florianópolis	Antônio Carlos	GF	Hospital Infantil Joana de Gusmão - Florianópolis	Hospital Infantil Joana de Gusmão - Florianópolis
Região de Saúde da Grande Florianópolis	Biguaçu	GF	Hospital Infantil Joana de Gusmão - Florianópolis	Hospital Infantil Joana de Gusmão - Florianópolis
Região de Saúde da Grande Florianópolis	Canelinha	GF	Hospital Infantil Joana de Gusmão - Florianópolis	Hospital Infantil Joana de Gusmão - Florianópolis
Região de Saúde da Grande Florianópolis	Florianópolis	GF	Hospital Infantil Joana de Gusmão - Florianópolis	Hospital Infantil Joana de Gusmão - Florianópolis





Conselho de Secretarias Municipais de Saúde do Estado de Santa Catarina

Região de Saúde da Grande Florianópolis	Garopaba	GF	Hospital Infantil Joana de Gusmão - Florianópolis	Hospital Infantil Joana de Gusmão - Florianópolis
Região de Saúde da Grande Florianópolis	Governador Celso Ramos	GF	Hospital Infantil Joana de Gusmão - Florianópolis	Hospital Infantil Joana de Gusmão - Florianópolis
Região de Saúde da Grande Florianópolis	Leoberto Leal	GF	Hospital Infantil Dr. Jeser Amarante Faria - Joinville	Hospital Infantil Dr. Jeser Amarante Faria - Joinville
Região de Saúde da Grande Florianópolis	Major Gercino	GF	Hospital Infantil Joana de Gusmão - Florianópolis	Hospital Infantil Joana de Gusmão - Florianópolis
Região de Saúde da Grande Florianópolis	Nova Trento	GF	Hospital Infantil Joana de Gusmão - Florianópolis	Hospital Infantil Joana de Gusmão - Florianópolis
Região de Saúde da Grande Florianópolis	Palhoça	GF	Hospital Infantil Joana de Gusmão - Florianópolis	Hospital Infantil Joana de Gusmão - Florianópolis
Região de Saúde da Grande Florianópolis	Paulo Lopes	GF	Hospital Infantil Joana de Gusmão - Florianópolis	Hospital Infantil Joana de Gusmão - Florianópolis
Região de Saúde da Grande Florianópolis	Rancho Queimado	GF	Hospital Infantil Joana de Gusmão - Florianópolis	Hospital Infantil Joana de Gusmão - Florianópolis
Região de Saúde da Grande Florianópolis	Santo Amaro da Imperatriz	GF	Hospital Infantil Joana de Gusmão - Florianópolis	Hospital Infantil Joana de Gusmão - Florianópolis
Região de Saúde da Grande Florianópolis	São Bonifácio	GF	Hospital Infantil Joana de Gusmão - Florianópolis	Hospital Infantil Joana de Gusmão - Florianópolis
Região de Saúde da Grande Florianópolis	São João Batista	GF	Hospital Infantil Joana de Gusmão - Florianópolis	Hospital Infantil Joana de Gusmão - Florianópolis
Região de Saúde da Grande Florianópolis	São José	GF	Hospital Infantil Joana de Gusmão - Florianópolis	Hospital Infantil Joana de Gusmão - Florianópolis
Região de Saúde da Grande Florianópolis	São Pedro de Alcântara	GF	Hospital Infantil Joana de Gusmão - Florianópolis	Hospital Infantil Joana de Gusmão - Florianópolis
Região de Saúde da Grande Florianópolis	Tijucas	GF	Hospital Infantil Joana de Gusmão - Florianópolis	Hospital Infantil Joana de Gusmão - Florianópolis
Região de Saúde de Xanxerê	Abelardo Luz	GO	Hospital Infantil Joana de Gusmão - Florianópolis	Hospital Infantil Joana de Gusmão - Florianópolis
Região de Saúde de Xanxerê	Bom Jesus	GO	Hospital Infantil Joana de Gusmão - Florianópolis	Hospital Infantil Joana de Gusmão - Florianópolis
Região de Saúde de Xanxerê	Campo Erê	GO	Pato Branco/PR	Pato Branco/PR
Região de Saúde de Xanxerê	Coronel Martins	GO	Pato Branco/PR	Pato Branco/PR
Região de Saúde de Xanxerê	Entre Rios	GO	Hospital Infantil Joana de Gusmão - Florianópolis	Hospital Infantil Joana de Gusmão - Florianópolis
Região de Saúde de Xanxerê	Faxinal dos Guedes	GO	Hospital Infantil Joana de Gusmão - Florianópolis	Hospital Infantil Joana de Gusmão - Florianópolis
Região de Saúde de Xanxerê	Galvão	GO	Pato Branco/PR	Pato Branco/PR
Região de Saúde de Xanxerê	Ipuagu	GO	Hospital Infantil Joana de Gusmão - Florianópolis	Hospital Infantil Joana de Gusmão - Florianópolis
Região de Saúde de Xanxerê	Jupia	GO	Pato Branco/PR	Pato Branco/PR
Região de Saúde de Xanxerê	Lajeado Grande	GO	Hospital Infantil Joana de Gusmão - Florianópolis	Hospital Infantil Joana de Gusmão - Florianópolis
Região de Saúde de Xanxerê	Marema	GO	Hospital Infantil Joana de Gusmão - Florianópolis	Hospital Infantil Joana de Gusmão - Florianópolis
Região de Saúde de Xanxerê	Novo Horizonte	GO	Pato Branco/PR	Pato Branco/PR
Região de Saúde de Xanxerê	Ouro Verde	GO	Hospital Infantil Joana de Gusmão - Florianópolis	Hospital Infantil Joana de Gusmão - Florianópolis
Região de Saúde de Xanxerê	Passos Maia	GO	Hospital Infantil Joana de Gusmão - Florianópolis	Hospital Infantil Joana de Gusmão - Florianópolis
Região de Saúde de Xanxerê	Ponte Serrada	GO	Hospital Infantil Joana de Gusmão - Florianópolis	Hospital Infantil Joana de Gusmão - Florianópolis
Região de Saúde de Xanxerê	São Bernardino	GO	Pato Branco/PR	Pato Branco/PR
Região de Saúde de Xanxerê	São Domingos	GO	Hospital Infantil Joana de Gusmão - Florianópolis	Hospital Infantil Joana de Gusmão - Florianópolis
Região de Saúde de Xanxerê	São Lourenço do Oeste	GO	Pato Branco/PR	Pato Branco/PR
Região de Saúde de Xanxerê	Vargeão	GO	Hospital Infantil Joana de Gusmão - Florianópolis	Hospital Infantil Joana de Gusmão - Florianópolis
Região de Saúde de Xanxerê	Xanxerê	GO	Hospital Infantil Joana de Gusmão - Florianópolis	Hospital Infantil Joana de Gusmão - Florianópolis
Região de Saúde de Xanxerê	Xaxim	GO	Hospital Infantil Joana de Gusmão - Florianópolis	Hospital Infantil Joana de Gusmão - Florianópolis
Região de Saúde do Extremo Oeste	Anchieta	GO	Hospital Infantil Joana de Gusmão - Florianópolis	Hospital Infantil Joana de Gusmão - Florianópolis
Região de Saúde do Extremo Oeste	Bandeirante	GO	Hospital Infantil Joana de Gusmão - Florianópolis	Hospital Infantil Joana de Gusmão - Florianópolis
Região de Saúde do Extremo Oeste	Barra Bonita	GO	Hospital Infantil Joana de Gusmão - Florianópolis	Hospital Infantil Joana de Gusmão - Florianópolis
Região de Saúde do Extremo Oeste	Belmonte	GO	Hospital Infantil Joana de Gusmão - Florianópolis	Hospital Infantil Joana de Gusmão - Florianópolis
Região de Saúde do Extremo Oeste	Bom Jesus do Oeste	GO	Hospital Infantil Joana de Gusmão - Florianópolis	Hospital Infantil Joana de Gusmão - Florianópolis
Região de Saúde do Extremo Oeste	Descanso	GO	Hospital Infantil Joana de Gusmão - Florianópolis	Hospital Infantil Joana de Gusmão - Florianópolis
Região de Saúde do Extremo Oeste	Dionísio Cerqueira	GO	Hospital Infantil Joana de Gusmão - Florianópolis	Hospital Infantil Joana de Gusmão - Florianópolis

Rua Esteves Junior, 160, 12º andar, Florianópolis
CEP: 88015-130 - Santa Catarina/SC
Telefone: (48) 3664-8860 | WhatsApp: (48) 3664-8861
E-mail: cosemssc@cosemssc.org.br



@cosemssc



/cosemssc

www.cosemssc.org.br



Conselho de Secretarias Municipais de Saúde do Estado de Santa Catarina

Região de Saúde do Extremo Oeste	Flor do Sertão	GO	Hospital Infantil Joana de Gusmão - Florianópolis	Hospital Infantil Joana de Gusmão - Florianópolis
Região de Saúde do Extremo Oeste	Guaraciaba	GO	Hospital Infantil Joana de Gusmão - Florianópolis	Hospital Infantil Joana de Gusmão - Florianópolis
Região de Saúde do Extremo Oeste	Guarujá do Sul	GO	Hospital Infantil Joana de Gusmão - Florianópolis	Hospital Infantil Joana de Gusmão - Florianópolis
Região de Saúde do Extremo Oeste	Iporã do Oeste	GO	Hospital Infantil Joana de Gusmão - Florianópolis	Hospital Infantil Joana de Gusmão - Florianópolis
Região de Saúde do Extremo Oeste	Iraceminha	GO	Hospital Infantil Joana de Gusmão - Florianópolis	Hospital Infantil Joana de Gusmão - Florianópolis
Região de Saúde do Extremo Oeste	Itapiranga	GO	Hospital Infantil Joana de Gusmão - Florianópolis	Hospital Infantil Joana de Gusmão - Florianópolis
Região de Saúde do Extremo Oeste	Maravilha	GO	Hospital Infantil Joana de Gusmão - Florianópolis	Hospital Infantil Joana de Gusmão - Florianópolis
Região de Saúde do Extremo Oeste	Modelo	GO	Hospital Infantil Joana de Gusmão - Florianópolis	Hospital Infantil Joana de Gusmão - Florianópolis
Região de Saúde do Extremo Oeste	Mondai	GO	Hospital Infantil Joana de Gusmão - Florianópolis	Hospital Infantil Joana de Gusmão - Florianópolis
Região de Saúde do Extremo Oeste	Palma Sola	GO	Hospital Infantil Joana de Gusmão - Florianópolis	Hospital Infantil Joana de Gusmão - Florianópolis
Região de Saúde do Extremo Oeste	Paraíso	GO	Hospital Infantil Joana de Gusmão - Florianópolis	Hospital Infantil Joana de Gusmão - Florianópolis
Região de Saúde do Extremo Oeste	Princesa	GO	Hospital Infantil Joana de Gusmão - Florianópolis	Hospital Infantil Joana de Gusmão - Florianópolis
Região de Saúde do Extremo Oeste	Romelândia	GO	Hospital Infantil Joana de Gusmão - Florianópolis	Hospital Infantil Joana de Gusmão - Florianópolis
Região de Saúde do Extremo Oeste	Saltinho	GO	Hospital Infantil Joana de Gusmão - Florianópolis	Hospital Infantil Joana de Gusmão - Florianópolis
Região de Saúde do Extremo Oeste	Santa Helena	GO	Hospital Infantil Joana de Gusmão - Florianópolis	Hospital Infantil Joana de Gusmão - Florianópolis
Região de Saúde do Extremo Oeste	Santa Terezinha do Progresso	GO	Hospital Infantil Joana de Gusmão - Florianópolis	Hospital Infantil Joana de Gusmão - Florianópolis
Região de Saúde do Extremo Oeste	São João do Oeste	GO	Hospital Infantil Joana de Gusmão - Florianópolis	Hospital Infantil Joana de Gusmão - Florianópolis
Região de Saúde do Extremo Oeste	São José do Cedro	GO	Hospital Infantil Joana de Gusmão - Florianópolis	Hospital Infantil Joana de Gusmão - Florianópolis
Região de Saúde do Extremo Oeste	São Miguel da Boa Vista	GO	Hospital Infantil Joana de Gusmão - Florianópolis	Hospital Infantil Joana de Gusmão - Florianópolis
Região de Saúde do Extremo Oeste	São Miguel do Oeste	GO	Hospital Infantil Joana de Gusmão - Florianópolis	Hospital Infantil Joana de Gusmão - Florianópolis
Região de Saúde do Extremo Oeste	Saudades	GO	Hospital Infantil Joana de Gusmão - Florianópolis	Hospital Infantil Joana de Gusmão - Florianópolis
Região de Saúde do Extremo Oeste	Tigrinhos	GO	Hospital Infantil Joana de Gusmão - Florianópolis	Hospital Infantil Joana de Gusmão - Florianópolis
Região de Saúde do Extremo Oeste	Tunápolis	GO	Hospital Infantil Joana de Gusmão - Florianópolis	Hospital Infantil Joana de Gusmão - Florianópolis
Região de Saúde do Oeste	Águas de Chapecó	GO	Hospital Infantil Joana de Gusmão - Florianópolis	Hospital Infantil Joana de Gusmão - Florianópolis
Região de Saúde do Oeste	Águas Frias	GO	Hospital Infantil Joana de Gusmão - Florianópolis	Hospital Infantil Joana de Gusmão - Florianópolis
Região de Saúde do Oeste	Caibi	GO	Hospital Infantil Joana de Gusmão - Florianópolis	Hospital Infantil Joana de Gusmão - Florianópolis
Região de Saúde do Oeste	Caxambu do Sul	GO	Hospital Infantil Joana de Gusmão - Florianópolis	Hospital Infantil Joana de Gusmão - Florianópolis
Região de Saúde do Oeste	Chapecó	GO	Hospital Infantil Joana de Gusmão - Florianópolis	Hospital Infantil Joana de Gusmão - Florianópolis
Região de Saúde do Oeste	Cordilheira Alta	GO	Hospital Infantil Joana de Gusmão - Florianópolis	Hospital Infantil Joana de Gusmão - Florianópolis
Região de Saúde do Oeste	Coronel Freitas	GO	Hospital Infantil Joana de Gusmão - Florianópolis	Hospital Infantil Joana de Gusmão - Florianópolis
Região de Saúde do Oeste	Cunha Porã	GO	Hospital Infantil Joana de Gusmão - Florianópolis	Hospital Infantil Joana de Gusmão - Florianópolis
Região de Saúde do Oeste	Cunhataí	GO	Hospital Infantil Joana de Gusmão - Florianópolis	Hospital Infantil Joana de Gusmão - Florianópolis
Região de Saúde do Oeste	Formosa do Sul	GO	Hospital Infantil Joana de Gusmão - Florianópolis	Hospital Infantil Joana de Gusmão - Florianópolis
Região de Saúde do Oeste	Guatambú	GO	Hospital Infantil Joana de Gusmão - Florianópolis	Hospital Infantil Joana de Gusmão - Florianópolis
Região de Saúde do Oeste	Irati	GO	Hospital Infantil Joana de Gusmão - Florianópolis	Hospital Infantil Joana de Gusmão - Florianópolis
Região de Saúde do Oeste	Jardínópolis	GO	Hospital Infantil Joana de Gusmão - Florianópolis	Hospital Infantil Joana de Gusmão - Florianópolis
Região de Saúde do Oeste	Nova Erechim	GO	Hospital Infantil Joana de Gusmão - Florianópolis	Hospital Infantil Joana de Gusmão - Florianópolis
Região de Saúde do Oeste	Nova Itaberaba	GO	Hospital Infantil Joana de Gusmão - Florianópolis	Hospital Infantil Joana de Gusmão - Florianópolis
Região de Saúde do Oeste	Palmitos	GO	Hospital Infantil Joana de Gusmão - Florianópolis	Hospital Infantil Joana de Gusmão - Florianópolis
Região de Saúde do Oeste	Pinhalzinho	GO	Hospital Infantil Joana de Gusmão - Florianópolis	Hospital Infantil Joana de Gusmão - Florianópolis
Região de Saúde do Oeste	Planalto Alegre	GO	Hospital Infantil Joana de Gusmão - Florianópolis	Hospital Infantil Joana de Gusmão - Florianópolis
Região de Saúde do Oeste	Quilombo	GO	Hospital Infantil Joana de Gusmão - Florianópolis	Hospital Infantil Joana de Gusmão - Florianópolis

Rua Esteves Junior, 160, 12º andar, Florianópolis

CEP: 88015-130 - Santa Catarina/SC

Telefone: (48) 3664-8860 | WhatsApp: (48) 3664-8861

E-mail: cosemssc@cosemssc.org.br



@cosemssc



/cosemssc

www.cosemssc.org.br



Conselho de Secretarias Municipais de Saúde do Estado de Santa Catarina

Região de Saúde do Oeste	Riqueza	GO	Hospital Infantil Joana de Gusmão - Florianópolis	Hospital Infantil Joana de Gusmão - Florianópolis
Região de Saúde do Oeste	Santiago do Sul	GO	Hospital Infantil Joana de Gusmão - Florianópolis	Hospital Infantil Joana de Gusmão - Florianópolis
Região de Saúde do Oeste	São Carlos	GO	Hospital Infantil Joana de Gusmão - Florianópolis	Hospital Infantil Joana de Gusmão - Florianópolis
Região de Saúde do Oeste	Serra Alta	GO	Hospital Infantil Joana de Gusmão - Florianópolis	Hospital Infantil Joana de Gusmão - Florianópolis
Região de Saúde do Oeste	Sul Brasil	GO	Hospital Infantil Joana de Gusmão - Florianópolis	Hospital Infantil Joana de Gusmão - Florianópolis
Região de Saúde do Oeste	União do Oeste	GO	Hospital Infantil Joana de Gusmão - Florianópolis	Hospital Infantil Joana de Gusmão - Florianópolis
Região de Saúde da Serra Catarinense	Anita Garibaldi	MOESTE / SERRA	Hospital Infantil Joana de Gusmão - Florianópolis	Hospital Infantil Seara do Bem - lages
Região de Saúde da Serra Catarinense	Bocaina do Sul	MOESTE / SERRA	Hospital Infantil Joana de Gusmão - Florianópolis	Hospital Infantil Seara do Bem - lages
Região de Saúde da Serra Catarinense	Bom Jardim da Serra	MOESTE / SERRA	Hospital Infantil Joana de Gusmão - Florianópolis	Hospital Infantil Seara do Bem - lages
Região de Saúde da Serra Catarinense	Bom Retiro	MOESTE / SERRA	Hospital Infantil Joana de Gusmão - Florianópolis	Hospital Infantil Seara do Bem - lages
Região de Saúde da Serra Catarinense	Campo Belo do Sul	MOESTE / SERRA	Hospital Infantil Joana de Gusmão - Florianópolis	Hospital Infantil Seara do Bem - lages
Região de Saúde da Serra Catarinense	Capão Alto	MOESTE / SERRA	Hospital Infantil Joana de Gusmão - Florianópolis	Hospital Infantil Seara do Bem - lages
Região de Saúde da Serra Catarinense	Cerro Negro	MOESTE / SERRA	Hospital Infantil Joana de Gusmão - Florianópolis	Hospital Infantil Seara do Bem - lages
Região de Saúde da Serra Catarinense	Correia Pinto	MOESTE / SERRA	Hospital Infantil Joana de Gusmão - Florianópolis	Hospital Infantil Seara do Bem - lages
Região de Saúde da Serra Catarinense	Lages	MOESTE / SERRA	Hospital Infantil Joana de Gusmão - Florianópolis	Hospital Infantil Seara do Bem - lages
Região de Saúde da Serra Catarinense	Otacílio Costa	MOESTE / SERRA	Hospital Infantil Joana de Gusmão - Florianópolis	Hospital Infantil Seara do Bem - lages
Região de Saúde da Serra Catarinense	Painel	MOESTE / SERRA	Hospital Infantil Joana de Gusmão - Florianópolis	Hospital Infantil Seara do Bem - lages
Região de Saúde da Serra Catarinense	Palmeira	MOESTE / SERRA	Hospital Infantil Joana de Gusmão - Florianópolis	Hospital Infantil Seara do Bem - lages
Região de Saúde da Serra Catarinense	Ponte Alta	MOESTE / SERRA	Hospital Infantil Joana de Gusmão - Florianópolis	Hospital Infantil Seara do Bem - lages
Região de Saúde da Serra Catarinense	Rio Rufino	MOESTE / SERRA	Hospital Infantil Joana de Gusmão - Florianópolis	Hospital Infantil Seara do Bem - lages
Região de Saúde da Serra Catarinense	São Joaquim	MOESTE / SERRA	Hospital Infantil Joana de Gusmão - Florianópolis	Hospital Infantil Seara do Bem - lages
Região de Saúde da Serra Catarinense	São José do Cerrito	MOESTE / SERRA	Hospital Infantil Joana de Gusmão - Florianópolis	Hospital Infantil Seara do Bem - lages
Região de Saúde da Serra Catarinense	Urubici	MOESTE / SERRA	Hospital Infantil Joana de Gusmão - Florianópolis	Hospital Infantil Seara do Bem - lages
Região de Saúde da Serra Catarinense	Urupema	MOESTE / SERRA	Hospital Infantil Joana de Gusmão - Florianópolis	Hospital Infantil Seara do Bem - lages
Região de Saúde do Alto Ururguai Catarinense	Alto Bela Vista	MOESTE / SERRA	Hospital Infantil Joana de Gusmão - Florianópolis	Hospital Infantil Seara do Bem - lages
Região de Saúde do Alto Ururguai Catarinense	Arbutá	MOESTE / SERRA	Hospital Infantil Joana de Gusmão - Florianópolis	Hospital Infantil Seara do Bem - lages
Região de Saúde do Alto Ururguai Catarinense	Concórdia	MOESTE / SERRA	Hospital Infantil Joana de Gusmão - Florianópolis	Hospital Infantil Seara do Bem - lages
Região de Saúde do Alto Ururguai Catarinense	Ipira	MOESTE / SERRA	Hospital Infantil Joana de Gusmão - Florianópolis	Hospital Infantil Seara do Bem - lages
Região de Saúde do Alto Ururguai Catarinense	Ipumirim	MOESTE / SERRA	Hospital Infantil Joana de Gusmão - Florianópolis	Hospital Infantil Seara do Bem - lages
Região de Saúde do Alto Ururguai Catarinense	Irani	MOESTE / SERRA	Hospital Infantil Joana de Gusmão - Florianópolis	Hospital Infantil Seara do Bem - lages
Região de Saúde do Alto Ururguai Catarinense	Itá	MOESTE / SERRA	Hospital Infantil Joana de Gusmão - Florianópolis	Hospital Infantil Seara do Bem - lages
Região de Saúde do Alto Ururguai Catarinense	Lindóia do Sul	MOESTE / SERRA	Hospital Infantil Joana de Gusmão - Florianópolis	Hospital Infantil Seara do Bem - lages
Região de Saúde do Alto Ururguai Catarinense	Peritiba	MOESTE / SERRA	Hospital Infantil Joana de Gusmão - Florianópolis	Hospital Infantil Seara do Bem - lages
Região de Saúde do Alto Ururguai Catarinense	Piratuba	MOESTE / SERRA	Hospital Infantil Joana de Gusmão - Florianópolis	Hospital Infantil Seara do Bem - lages
Região de Saúde do Alto Ururguai Catarinense	Presidente Castello Branco	MOESTE / SERRA	Hospital Infantil Joana de Gusmão - Florianópolis	Hospital Infantil Seara do Bem - lages
Região de Saúde do Alto Ururguai Catarinense	Seara	MOESTE / SERRA	Hospital Infantil Joana de Gusmão - Florianópolis	Hospital Infantil Seara do Bem - lages
Região de Saúde do Alto Ururguai Catarinense	Xavantina	MOESTE / SERRA	Hospital Infantil Joana de Gusmão - Florianópolis	Hospital Infantil Seara do Bem - lages
Região de Saúde do Alto Vale do Rio do Peixe	Arroio Trinta	MOESTE / SERRA	Hospital Infantil Joana de Gusmão - Florianópolis	Hospital Infantil Seara do Bem - lages
Região de Saúde do Alto Vale do Rio do Peixe	Caçador	MOESTE / SERRA	Hospital Infantil Joana de Gusmão - Florianópolis	Hospital Infantil Seara do Bem - lages
Região de Saúde do Alto Vale do Rio do Peixe	Calmon	MOESTE / SERRA	Hospital Infantil Joana de Gusmão - Florianópolis	Hospital Infantil Seara do Bem - lages
Região de Saúde do Alto Vale do Rio do Peixe	Curitibanos	MOESTE / SERRA	Hospital Infantil Joana de Gusmão - Florianópolis	Hospital Infantil Seara do Bem - lages
Região de Saúde do Alto Vale do Rio do Peixe	Fraiburgo	MOESTE / SERRA	Hospital Infantil Joana de Gusmão - Florianópolis	Hospital Infantil Seara do Bem - lages

Rua Esteves Junior, 160, 12º andar, Florianópolis
CEP: 88015-130 - Santa Catarina/SC
Telefone: (48) 3664-8860 | WhatsApp: (48) 3664-8861
E-mail: cosemssc@cosemssc.org.br



@cosemssc



/cosemssc

www.cosemssc.org.br



Conselho de Secretarias Municipais de Saúde do Estado de Santa Catarina

Região de Saúde do Alto Vale do Rio do Peixe	Frei Rogério	MOESTE / SERRA	Hospital Infantil Joana de Gusmão - Florianópolis	Hospital Infantil Seara do Bem - lages
Região de Saúde do Alto Vale do Rio do Peixe	Ibiam	MOESTE / SERRA	Hospital Infantil Joana de Gusmão - Florianópolis	Hospital Infantil Seara do Bem - lages
Região de Saúde do Alto Vale do Rio do Peixe	Iomerê	MOESTE / SERRA	Hospital Infantil Joana de Gusmão - Florianópolis	Hospital Infantil Seara do Bem - lages
Região de Saúde do Alto Vale do Rio do Peixe	Lebon Régis	MOESTE / SERRA	Hospital Infantil Joana de Gusmão - Florianópolis	Hospital Infantil Seara do Bem - lages
Região de Saúde do Alto Vale do Rio do Peixe	Macieira	MOESTE / SERRA	Hospital Infantil Joana de Gusmão - Florianópolis	Hospital Infantil Seara do Bem - lages
Região de Saúde do Alto Vale do Rio do Peixe	Matos Costa	MOESTE / SERRA	Hospital Infantil Joana de Gusmão - Florianópolis	Hospital Infantil Seara do Bem - lages
Região de Saúde do Alto Vale do Rio do Peixe	Pinheiro Preto	MOESTE / SERRA	Hospital Infantil Joana de Gusmão - Florianópolis	Hospital Infantil Seara do Bem - lages
Região de Saúde do Alto Vale do Rio do Peixe	Ponte Alta do Norte	MOESTE / SERRA	Hospital Infantil Joana de Gusmão - Florianópolis	Hospital Infantil Seara do Bem - lages
Região de Saúde do Alto Vale do Rio do Peixe	Rio das Antas	MOESTE / SERRA	Hospital Infantil Joana de Gusmão - Florianópolis	Hospital Infantil Seara do Bem - lages
Região de Saúde do Alto Vale do Rio do Peixe	Salto Veloso	MOESTE / SERRA	Hospital Infantil Joana de Gusmão - Florianópolis	Hospital Infantil Seara do Bem - lages
Região de Saúde do Alto Vale do Rio do Peixe	Santa Cecília	MOESTE / SERRA	Hospital Infantil Joana de Gusmão - Florianópolis	Hospital Infantil Seara do Bem - lages
Região de Saúde do Alto Vale do Rio do Peixe	São Cristóvão do Sul	MOESTE / SERRA	Hospital Infantil Joana de Gusmão - Florianópolis	Hospital Infantil Seara do Bem - lages
Região de Saúde do Alto Vale do Rio do Peixe	Tangará	MOESTE / SERRA	Hospital Infantil Joana de Gusmão - Florianópolis	Hospital Infantil Seara do Bem - lages
Região de Saúde do Alto Vale do Rio do Peixe	Timbó Grande	MOESTE / SERRA	Hospital Infantil Joana de Gusmão - Florianópolis	Hospital Infantil Seara do Bem - lages
Região de Saúde do Alto Vale do Rio do Peixe	Videira	MOESTE / SERRA	Hospital Infantil Joana de Gusmão - Florianópolis	Hospital Infantil Seara do Bem - lages
Região de Saúde do Meio Oeste	Abdon Batista	MOESTE / SERRA	Hospital Infantil Joana de Gusmão - Florianópolis	Hospital Infantil Seara do Bem - lages
Região de Saúde do Meio Oeste	Água Doce	MOESTE / SERRA	Hospital Infantil Joana de Gusmão - Florianópolis	Hospital Infantil Seara do Bem - lages
Região de Saúde do Meio Oeste	Brunópolis	MOESTE / SERRA	Hospital Infantil Joana de Gusmão - Florianópolis	Hospital Infantil Seara do Bem - lages
Região de Saúde do Meio Oeste	Campos Novos	MOESTE / SERRA	Hospital Infantil Joana de Gusmão - Florianópolis	Hospital Infantil Seara do Bem - lages
Região de Saúde do Meio Oeste	Capinzal	MOESTE / SERRA	Hospital Infantil Joana de Gusmão - Florianópolis	Hospital Infantil Seara do Bem - lages
Região de Saúde do Meio Oeste	Catanduvas	MOESTE / SERRA	Hospital Infantil Joana de Gusmão - Florianópolis	Hospital Infantil Seara do Bem - lages
Região de Saúde do Meio Oeste	Celso Ramos	MOESTE / SERRA	Hospital Infantil Joana de Gusmão - Florianópolis	Hospital Infantil Seara do Bem - lages
Região de Saúde do Meio Oeste	Erval Velho	MOESTE / SERRA	Hospital Infantil Joana de Gusmão - Florianópolis	Hospital Infantil Seara do Bem - lages
Região de Saúde do Meio Oeste	Herval d'Oeste	MOESTE / SERRA	Hospital Infantil Joana de Gusmão - Florianópolis	Hospital Infantil Seara do Bem - lages
Região de Saúde do Meio Oeste	Ibicaré	MOESTE / SERRA	Hospital Infantil Joana de Gusmão - Florianópolis	Hospital Infantil Seara do Bem - lages
Região de Saúde do Meio Oeste	Jaborá	MOESTE / SERRA	Hospital Infantil Joana de Gusmão - Florianópolis	Hospital Infantil Seara do Bem - lages
Região de Saúde do Meio Oeste	Joaçaba	MOESTE / SERRA	Hospital Infantil Joana de Gusmão - Florianópolis	Hospital Infantil Seara do Bem - lages
Região de Saúde do Meio Oeste	Lacerdópolis	MOESTE / SERRA	Hospital Infantil Joana de Gusmão - Florianópolis	Hospital Infantil Seara do Bem - lages
Região de Saúde do Meio Oeste	Luzerna	MOESTE / SERRA	Hospital Infantil Joana de Gusmão - Florianópolis	Hospital Infantil Seara do Bem - lages
Região de Saúde do Meio Oeste	Monte Carlo	MOESTE / SERRA	Hospital Infantil Joana de Gusmão - Florianópolis	Hospital Infantil Seara do Bem - lages
Região de Saúde do Meio Oeste	Ouro	MOESTE / SERRA	Hospital Infantil Joana de Gusmão - Florianópolis	Hospital Infantil Seara do Bem - lages
Região de Saúde do Meio Oeste	Treze Tilias	MOESTE / SERRA	Hospital Infantil Joana de Gusmão - Florianópolis	Hospital Infantil Seara do Bem - lages
Região de Saúde do Meio Oeste	Vargem	MOESTE / SERRA	Hospital Infantil Joana de Gusmão - Florianópolis	Hospital Infantil Seara do Bem - lages
Região de Saúde do Meio Oeste	Vargem Bonita	MOESTE / SERRA	Hospital Infantil Joana de Gusmão - Florianópolis	Hospital Infantil Seara do Bem - lages
Região de Saúde do Meio Oeste	Zortéa	MOESTE / SERRA	Hospital Infantil Joana de Gusmão - Florianópolis	Hospital Infantil Seara do Bem - lages
Região de Saúde do Oeste	Arvoredo	MOESTE / SERRA	Hospital Infantil Joana de Gusmão - Florianópolis	Hospital Infantil Joana de Gusmão - Florianópolis
Região de Saúde do Oeste	Paial	MOESTE / SERRA	Hospital Infantil Joana de Gusmão - Florianópolis	Hospital Infantil Joana de Gusmão - Florianópolis
Região de Saúde do Nordeste	Araquari	NORD / PNORTE	Hospital Infantil Dr. Jeser Amarante Faia - Joinville	Hospital Infantil Dr. Jeser Amarante Faia - Joinville
Região de Saúde do Nordeste	Balneário Barra do Sul	NORD / PNORTE	Hospital Infantil Dr. Jeser Amarante Faia - Joinville	Hospital Infantil Dr. Jeser Amarante Faia - Joinville
Região de Saúde do Nordeste	Garuva	NORD / PNORTE	Hospital Infantil Dr. Jeser Amarante Faia - Joinville	Hospital Infantil Dr. Jeser Amarante Faia - Joinville
Região de Saúde do Nordeste	Itapoá	NORD / PNORTE	Hospital Infantil Dr. Jeser Amarante Faia - Joinville	Hospital Infantil Dr. Jeser Amarante Faia - Joinville
Região de Saúde do Nordeste	Joinville	NORD / PNORTE	Hospital Infantil Dr. Jeser Amarante Faia - Joinville	Hospital Infantil Dr. Jeser Amarante Faia - Joinville

Rua Esteves Junior, 160, 12º andar, Florianópolis

CEP: 88015-130 - Santa Catarina/SC

Telefone: (48) 3664-8860 | WhatsApp: (48) 3664-8861

E-mail: cosemssc@cosemssc.org.br



@cosemssc



/cosemssc

www.cosemssc.org.br



Conselho de Secretarias Municipais de Saúde do Estado de Santa Catarina

Região de Saúde do Nordeste	São Francisco do Sul	NORD / PNORTE	Hospital Infantil Dr. Jeser Amarante Faria - Joinville	Hospital Infantil Dr. Jeser Amarante Faria - Joinville
Região de Saúde do Planalto Norte	Bela Vista do Toldo	NORD / PNORTE	Hospital Infantil Dr. Jeser Amarante Faria - Joinville	Hospital Infantil Dr. Jeser Amarante Faria - Joinville
Região de Saúde do Planalto Norte	Campo Alegre	NORD / PNORTE	Hospital Infantil Dr. Jeser Amarante Faria - Joinville	Hospital Infantil Dr. Jeser Amarante Faria - Joinville
Região de Saúde do Planalto Norte	Canoinhas	NORD / PNORTE	Hospital Infantil Dr. Jeser Amarante Faria - Joinville	Hospital Infantil Dr. Jeser Amarante Faria - Joinville
Região de Saúde do Planalto Norte	Irineópolis	NORD / PNORTE	Hospital Infantil Dr. Jeser Amarante Faria - Joinville	Hospital Infantil Dr. Jeser Amarante Faria - Joinville
Região de Saúde do Planalto Norte	Itaiópolis	NORD / PNORTE	Hospital Infantil Dr. Jeser Amarante Faria - Joinville	Hospital Infantil Dr. Jeser Amarante Faria - Joinville
Região de Saúde do Planalto Norte	Mafra	NORD / PNORTE	Hospital Infantil Dr. Jeser Amarante Faria - Joinville	Hospital Infantil Dr. Jeser Amarante Faria - Joinville
Região de Saúde do Planalto Norte	Major Vieira	NORD / PNORTE	Hospital Infantil Dr. Jeser Amarante Faria - Joinville	Hospital Infantil Dr. Jeser Amarante Faria - Joinville
Região de Saúde do Planalto Norte	Monte Castelo	NORD / PNORTE	Hospital Infantil Dr. Jeser Amarante Faria - Joinville	Hospital Infantil Dr. Jeser Amarante Faria - Joinville
Região de Saúde do Planalto Norte	Papanduva	NORD / PNORTE	Hospital Infantil Dr. Jeser Amarante Faria - Joinville	Hospital Infantil Dr. Jeser Amarante Faria - Joinville
Região de Saúde do Planalto Norte	Porto União	NORD / PNORTE	Hospital Infantil Dr. Jeser Amarante Faria - Joinville	Hospital Infantil Dr. Jeser Amarante Faria - Joinville
Região de Saúde do Planalto Norte	Rio Negrinho	NORD / PNORTE	Hospital Infantil Dr. Jeser Amarante Faria - Joinville	Hospital Infantil Dr. Jeser Amarante Faria - Joinville
Região de Saúde do Planalto Norte	São Bento do Sul	NORD / PNORTE	Hospital Infantil Dr. Jeser Amarante Faria - Joinville	Hospital Infantil Dr. Jeser Amarante Faria - Joinville
Região de Saúde do Planalto Norte	Três Barras	NORD / PNORTE	Hospital Infantil Dr. Jeser Amarante Faria - Joinville	Hospital Infantil Dr. Jeser Amarante Faria - Joinville
Região de Saúde Vale do Itapocu	Barra Velha	NORD / PNORTE	Hospital Infantil Dr. Jeser Amarante Faria - Joinville	Hospital Infantil Dr. Jeser Amarante Faria - Joinville
Região de Saúde Vale do Itapocu	Corupá	NORD / PNORTE	Hospital Infantil Dr. Jeser Amarante Faria - Joinville	Hospital Infantil Dr. Jeser Amarante Faria - Joinville
Região de Saúde Vale do Itapocu	Guaramirim	NORD / PNORTE	Hospital Infantil Dr. Jeser Amarante Faria - Joinville	Hospital Infantil Dr. Jeser Amarante Faria - Joinville
Região de Saúde Vale do Itapocu	Jaraguá do Sul	NORD / PNORTE	Hospital Infantil Dr. Jeser Amarante Faria - Joinville	Hospital Infantil Dr. Jeser Amarante Faria - Joinville
Região de Saúde Vale do Itapocu	Massaranduba	NORD / PNORTE	Hospital Infantil Dr. Jeser Amarante Faria - Joinville	Hospital Infantil Dr. Jeser Amarante Faria - Joinville
Região de Saúde Vale do Itapocu	São João do Itaperiú	NORD / PNORTE	Hospital Infantil Dr. Jeser Amarante Faria - Joinville	Hospital Infantil Dr. Jeser Amarante Faria - Joinville
Região de Saúde Vale do Itapocu	Schroeder	NORD / PNORTE	Hospital Infantil Dr. Jeser Amarante Faria - Joinville	Hospital Infantil Dr. Jeser Amarante Faria - Joinville
Região de Saúde Carbonífera	Balneário Rincão	SUL	Hospital Infantil Joana de Gusmão - Florianópolis	Hospital Infantil Joana de Gusmão - Florianópolis
Região de Saúde Carbonífera	Cocal do Sul	SUL	Hospital Infantil Joana de Gusmão - Florianópolis	Hospital Infantil Joana de Gusmão - Florianópolis
Região de Saúde Carbonífera	Criciúma	SUL	Hospital Infantil Joana de Gusmão - Florianópolis	Hospital Infantil Joana de Gusmão - Florianópolis
Região de Saúde Carbonífera	Forquilha	SUL	Hospital Infantil Joana de Gusmão - Florianópolis	Hospital Infantil Joana de Gusmão - Florianópolis
Região de Saúde Carbonífera	Içara	SUL	Hospital Infantil Joana de Gusmão - Florianópolis	Hospital Infantil Joana de Gusmão - Florianópolis
Região de Saúde Carbonífera	Lauro Muller	SUL	Hospital Infantil Joana de Gusmão - Florianópolis	Hospital Infantil Joana de Gusmão - Florianópolis
Região de Saúde Carbonífera	Morro da Fumaça	SUL	Hospital Infantil Joana de Gusmão - Florianópolis	Hospital Infantil Joana de Gusmão - Florianópolis
Região de Saúde Carbonífera	Nova Veneza	SUL	Hospital Infantil Joana de Gusmão - Florianópolis	Hospital Infantil Joana de Gusmão - Florianópolis
Região de Saúde Carbonífera	Orleans	SUL	Hospital Infantil Joana de Gusmão - Florianópolis	Hospital Infantil Joana de Gusmão - Florianópolis
Região de Saúde Carbonífera	Pescaria Brava	SUL	Hospital Infantil Joana de Gusmão - Florianópolis	Hospital Infantil Joana de Gusmão - Florianópolis
Região de Saúde Carbonífera	Siderópolis	SUL	Hospital Infantil Joana de Gusmão - Florianópolis	Hospital Infantil Joana de Gusmão - Florianópolis
Região de Saúde Carbonífera	Treviso	SUL	Hospital Infantil Joana de Gusmão - Florianópolis	Hospital Infantil Joana de Gusmão - Florianópolis
Região de Saúde Carbonífera	Urussanga	SUL	Hospital Infantil Joana de Gusmão - Florianópolis	Hospital Infantil Joana de Gusmão - Florianópolis
Região de Saúde de Laguna	Armazém	SUL	Hospital Infantil Joana de Gusmão - Florianópolis	Hospital Infantil Joana de Gusmão - Florianópolis
Região de Saúde de Laguna	Braço do Norte	SUL	Hospital Infantil Joana de Gusmão - Florianópolis	Hospital Infantil Joana de Gusmão - Florianópolis
Região de Saúde de Laguna	Capivari de Baixo	SUL	Hospital Infantil Joana de Gusmão - Florianópolis	Hospital Infantil Joana de Gusmão - Florianópolis
Região de Saúde de Laguna	Grão Pará	SUL	Hospital Infantil Joana de Gusmão - Florianópolis	Hospital Infantil Joana de Gusmão - Florianópolis
Região de Saúde de Laguna	Gravatal	SUL	Hospital Infantil Joana de Gusmão - Florianópolis	Hospital Infantil Joana de Gusmão - Florianópolis
Região de Saúde de Laguna	Imaruí	SUL	Hospital Infantil Joana de Gusmão - Florianópolis	Hospital Infantil Joana de Gusmão - Florianópolis
Região de Saúde de Laguna	Imbituba	SUL	Hospital Infantil Joana de Gusmão - Florianópolis	Hospital Infantil Joana de Gusmão - Florianópolis
Região de Saúde de Laguna	Jaguaruna	SUL	Hospital Infantil Joana de Gusmão - Florianópolis	Hospital Infantil Joana de Gusmão - Florianópolis

Rua Esteves Junior, 160, 12º andar, Florianópolis

CEP: 88015-130 - Santa Catarina/SC

Telefone: (48) 3664-8860 | WhatsApp: (48) 3664-8861

E-mail: cosemssc@cosemssc.org.br



@cosemssc



/cosemssc

www.cosemssc.org.br



Conselho de Secretarias Municipais de Saúde do Estado de Santa Catarina

Região de Saúde de Laguna	Laguna	SUL	Hospital Infantil Joana de Gusmão - Florianópolis	Hospital Infantil Joana de Gusmão - Florianópolis
Região de Saúde de Laguna	Pedras Grandes	SUL	Hospital Infantil Joana de Gusmão - Florianópolis	Hospital Infantil Joana de Gusmão - Florianópolis
Região de Saúde de Laguna	Rio Fortuna	SUL	Hospital Infantil Joana de Gusmão - Florianópolis	Hospital Infantil Joana de Gusmão - Florianópolis
Região de Saúde de Laguna	Sangão	SUL	Hospital Infantil Joana de Gusmão - Florianópolis	Hospital Infantil Joana de Gusmão - Florianópolis
Região de Saúde de Laguna	Santa Rosa de Lima	SUL	Hospital Infantil Joana de Gusmão - Florianópolis	Hospital Infantil Joana de Gusmão - Florianópolis
Região de Saúde de Laguna	São Ludgero	SUL	Hospital Infantil Joana de Gusmão - Florianópolis	Hospital Infantil Joana de Gusmão - Florianópolis
Região de Saúde de Laguna	São Martinho	SUL	Hospital Infantil Joana de Gusmão - Florianópolis	Hospital Infantil Joana de Gusmão - Florianópolis
Região de Saúde de Laguna	Treze de Maio	SUL	Hospital Infantil Joana de Gusmão - Florianópolis	Hospital Infantil Joana de Gusmão - Florianópolis
Região de Saúde de Laguna	Tubarão	SUL	Hospital Infantil Joana de Gusmão - Florianópolis	Hospital Infantil Joana de Gusmão - Florianópolis
Região de Saúde do Extremo Sul Catarinense	Araranguá	SUL	Hospital Infantil Joana de Gusmão - Florianópolis	Hospital Infantil Joana de Gusmão - Florianópolis
Região de Saúde do Extremo Sul Catarinense	Balneário Arroio do Silva	SUL	Hospital Infantil Joana de Gusmão - Florianópolis	Hospital Infantil Joana de Gusmão - Florianópolis
Região de Saúde do Extremo Sul Catarinense	Balneário Gaivota	SUL	Hospital Infantil Joana de Gusmão - Florianópolis	Hospital Infantil Joana de Gusmão - Florianópolis
Região de Saúde do Extremo Sul Catarinense	Ermo	SUL	Hospital Infantil Joana de Gusmão - Florianópolis	Hospital Infantil Joana de Gusmão - Florianópolis
Região de Saúde do Extremo Sul Catarinense	Jacinto Machado	SUL	Hospital Infantil Joana de Gusmão - Florianópolis	Hospital Infantil Joana de Gusmão - Florianópolis
Região de Saúde do Extremo Sul Catarinense	Maracajá	SUL	Hospital Infantil Joana de Gusmão - Florianópolis	Hospital Infantil Joana de Gusmão - Florianópolis
Região de Saúde do Extremo Sul Catarinense	Meleiro	SUL	Hospital Infantil Joana de Gusmão - Florianópolis	Hospital Infantil Joana de Gusmão - Florianópolis
Região de Saúde do Extremo Sul Catarinense	Morro Grande	SUL	Hospital Infantil Joana de Gusmão - Florianópolis	Hospital Infantil Joana de Gusmão - Florianópolis
Região de Saúde do Extremo Sul Catarinense	Passo de Torres	SUL	Hospital Infantil Joana de Gusmão - Florianópolis	Hospital Infantil Joana de Gusmão - Florianópolis
Região de Saúde do Extremo Sul Catarinense	Praia Grande	SUL	Hospital Infantil Joana de Gusmão - Florianópolis	Hospital Infantil Joana de Gusmão - Florianópolis
Região de Saúde do Extremo Sul Catarinense	Santa Rosa do Sul	SUL	Hospital Infantil Joana de Gusmão - Florianópolis	Hospital Infantil Joana de Gusmão - Florianópolis
Região de Saúde do Extremo Sul Catarinense	São João do Sul	SUL	Hospital Infantil Joana de Gusmão - Florianópolis	Hospital Infantil Joana de Gusmão - Florianópolis
Região de Saúde do Extremo Sul Catarinense	Sombrio	SUL	Hospital Infantil Joana de Gusmão - Florianópolis	Hospital Infantil Joana de Gusmão - Florianópolis
Região de Saúde do Extremo Sul Catarinense	Timbé do Sul	SUL	Hospital Infantil Joana de Gusmão - Florianópolis	Hospital Infantil Joana de Gusmão - Florianópolis
Região de Saúde do Extremo Sul Catarinense	Turvo	SUL	Hospital Infantil Joana de Gusmão - Florianópolis	Hospital Infantil Joana de Gusmão - Florianópolis
Região de Saúde do Alto Vale do Itajaí	Agrolândia	VITAJAI	Hospital Infantil Dr. Jeser Amarante Faria - Joinville	Hospital Infantil Dr. Jeser Amarante Faria - Joinville
Região de Saúde do Alto Vale do Itajaí	Agronômica	VITAJAI	Hospital Infantil Dr. Jeser Amarante Faria - Joinville	Hospital Infantil Dr. Jeser Amarante Faria - Joinville
Região de Saúde do Alto Vale do Itajaí	Atalanta	VITAJAI	Hospital Infantil Dr. Jeser Amarante Faria - Joinville	Hospital Infantil Dr. Jeser Amarante Faria - Joinville
Região de Saúde do Alto Vale do Itajaí	Aurora	VITAJAI	Hospital Infantil Dr. Jeser Amarante Faria - Joinville	Hospital Infantil Dr. Jeser Amarante Faria - Joinville
Região de Saúde do Alto Vale do Itajaí	Braço do Trombudo	VITAJAI	Hospital Infantil Dr. Jeser Amarante Faria - Joinville	Hospital Infantil Dr. Jeser Amarante Faria - Joinville
Região de Saúde do Alto Vale do Itajaí	Chapadão do Lageado	VITAJAI	Hospital Infantil Dr. Jeser Amarante Faria - Joinville	Hospital Infantil Dr. Jeser Amarante Faria - Joinville
Região de Saúde do Alto Vale do Itajaí	Dona Emma	VITAJAI	Hospital Infantil Dr. Jeser Amarante Faria - Joinville	Hospital Infantil Dr. Jeser Amarante Faria - Joinville
Região de Saúde do Alto Vale do Itajaí	Ibirama	VITAJAI	Hospital Infantil Dr. Jeser Amarante Faria - Joinville	Hospital Infantil Dr. Jeser Amarante Faria - Joinville
Região de Saúde do Alto Vale do Itajaí	Imbuia	VITAJAI	Hospital Infantil Dr. Jeser Amarante Faria - Joinville	Hospital Infantil Dr. Jeser Amarante Faria - Joinville
Região de Saúde do Alto Vale do Itajaí	Itaporanga	VITAJAI	Hospital Infantil Dr. Jeser Amarante Faria - Joinville	Hospital Infantil Dr. Jeser Amarante Faria - Joinville
Região de Saúde do Alto Vale do Itajaí	José Boiteux	VITAJAI	Hospital Infantil Dr. Jeser Amarante Faria - Joinville	Hospital Infantil Dr. Jeser Amarante Faria - Joinville
Região de Saúde do Alto Vale do Itajaí	Laurentino	VITAJAI	Hospital Infantil Dr. Jeser Amarante Faria - Joinville	Hospital Infantil Dr. Jeser Amarante Faria - Joinville
Região de Saúde do Alto Vale do Itajaí	Lontras	VITAJAI	Hospital Infantil Dr. Jeser Amarante Faria - Joinville	Hospital Infantil Dr. Jeser Amarante Faria - Joinville
Região de Saúde do Alto Vale do Itajaí	Mirim Doce	VITAJAI	Hospital Infantil Joana de Gusmão - Florianópolis	Hospital Infantil Joana de Gusmão - Florianópolis
Região de Saúde do Alto Vale do Itajaí	Petrolândia	VITAJAI	Hospital Infantil Dr. Jeser Amarante Faria - Joinville	Hospital Infantil Dr. Jeser Amarante Faria - Joinville
Região de Saúde do Alto Vale do Itajaí	Pouso Redondo	VITAJAI	Hospital Infantil Joana de Gusmão - Florianópolis	Hospital Infantil Joana de Gusmão - Florianópolis
Região de Saúde do Alto Vale do Itajaí	Presidente Getúlio	VITAJAI	Hospital Infantil Dr. Jeser Amarante Faria - Joinville	Hospital Infantil Dr. Jeser Amarante Faria - Joinville
Região de Saúde do Alto Vale do Itajaí	Presidente Nereu	VITAJAI	Hospital Infantil Dr. Jeser Amarante Faria - Joinville	Hospital Infantil Dr. Jeser Amarante Faria - Joinville

Rua Esteves Junior, 160, 12º andar, Florianópolis
CEP: 88015-130 - Santa Catarina/SC
Telefone: (48) 3664-8860 | WhatsApp: (48) 3664-8861
E-mail: cosemssc@cosemssc.org.br



@cosemssc



/cosemssc

www.cosemssc.org.br



Região de Saúde do Alto Vale do Itajaí	Rio do Campo	VITAJAI	Hospital Infantil Dr. Jeser Amarante Faria - Joinville	Hospital Infantil Dr. Jeser Amarante Faria - Joinville
Região de Saúde do Alto Vale do Itajaí	Rio do Campo	VITAJAI	Hospital Infantil Joana de Gusmão - Florianópolis	Hospital Infantil Joana de Gusmão - Florianópolis
Região de Saúde do Alto Vale do Itajaí	Rio do Sul	VITAJAI	Hospital Infantil Dr. Jeser Amarante Faria - Joinville	Hospital Infantil Dr. Jeser Amarante Faria - Joinville
Região de Saúde do Alto Vale do Itajaí	Salete	VITAJAI	Hospital Infantil Joana de Gusmão - Florianópolis	Hospital Infantil Joana de Gusmão - Florianópolis
Região de Saúde do Alto Vale do Itajaí	Santa Terezinha	VITAJAI	Hospital Infantil Joana de Gusmão - Florianópolis	Hospital Infantil Joana de Gusmão - Florianópolis
Região de Saúde do Alto Vale do Itajaí	Taió	VITAJAI	Hospital Infantil Joana de Gusmão - Florianópolis	Hospital Infantil Joana de Gusmão - Florianópolis
Região de Saúde do Alto Vale do Itajaí	Trombudo Central	VITAJAI	Hospital Infantil Dr. Jeser Amarante Faria - Joinville	Hospital Infantil Dr. Jeser Amarante Faria - Joinville
Região de Saúde do Alto Vale do Itajaí	Vidal Ramos	VITAJAI	Hospital Infantil Dr. Jeser Amarante Faria - Joinville	Hospital Infantil Dr. Jeser Amarante Faria - Joinville
Região de Saúde do Alto Vale do Itajaí	Vitor Meireles	VITAJAI	Hospital Infantil Dr. Jeser Amarante Faria - Joinville	Hospital Infantil Dr. Jeser Amarante Faria - Joinville
Região de Saúde do Alto Vale do Itajaí	Witmarsum	VITAJAI	Hospital Infantil Dr. Jeser Amarante Faria - Joinville	Hospital Infantil Dr. Jeser Amarante Faria - Joinville
Região de Saúde do Médio Vale do Itajaí	Apiúna	VITAJAI	Hospital Infantil Dr. Jeser Amarante Faria - Joinville	Hospital Infantil Dr. Jeser Amarante Faria - Joinville
Região de Saúde do Médio Vale do Itajaí	Ascurra	VITAJAI	Hospital Infantil Joana de Gusmão - Florianópolis	Hospital Infantil Joana de Gusmão - Florianópolis
Região de Saúde do Médio Vale do Itajaí	Benedito Novo	VITAJAI	Hospital Infantil Joana de Gusmão - Florianópolis	Hospital Infantil Joana de Gusmão - Florianópolis
Região de Saúde do Médio Vale do Itajaí	Blumenau	VITAJAI	Hospital Infantil Dr. Jeser Amarante Faria - Joinville	Hospital Infantil Dr. Jeser Amarante Faria - Joinville
Região de Saúde do Médio Vale do Itajaí	Botuverá	VITAJAI	Hospital Infantil Joana de Gusmão - Florianópolis	Hospital Infantil Joana de Gusmão - Florianópolis
Região de Saúde do Médio Vale do Itajaí	Brusque	VITAJAI	Hospital Infantil Joana de Gusmão - Florianópolis	Hospital Infantil Joana de Gusmão - Florianópolis
Região de Saúde do Médio Vale do Itajaí	Doutor Pedrinho	VITAJAI	Hospital Infantil Joana de Gusmão - Florianópolis	Hospital Infantil Joana de Gusmão - Florianópolis
Região de Saúde do Médio Vale do Itajaí	Gaspar	VITAJAI	Hospital Infantil Dr. Jeser Amarante Faria - Joinville	Hospital Infantil Dr. Jeser Amarante Faria - Joinville
Região de Saúde do Médio Vale do Itajaí	Guabiruba	VITAJAI	Hospital Infantil Joana de Gusmão - Florianópolis	Hospital Infantil Joana de Gusmão - Florianópolis
Região de Saúde do Médio Vale do Itajaí	Indaial	VITAJAI	Hospital Infantil Joana de Gusmão - Florianópolis	Hospital Infantil Joana de Gusmão - Florianópolis
Região de Saúde do Médio Vale do Itajaí	Pomerode	VITAJAI	Hospital Infantil Dr. Jeser Amarante Faria - Joinville	Hospital Infantil Dr. Jeser Amarante Faria - Joinville
Região de Saúde do Médio Vale do Itajaí	Rio dos Cedros	VITAJAI	Hospital Infantil Joana de Gusmão - Florianópolis	Hospital Infantil Joana de Gusmão - Florianópolis
Região de Saúde do Médio Vale do Itajaí	Rodeio	VITAJAI	Hospital Infantil Joana de Gusmão - Florianópolis	Hospital Infantil Joana de Gusmão - Florianópolis
Região de Saúde do Médio Vale do Itajaí	Timbó	VITAJAI	Hospital Infantil Joana de Gusmão - Florianópolis	Hospital Infantil Joana de Gusmão - Florianópolis

Dúvidas estou à disposição.

Fábio Antônio de Souza

Técnico COSEMS/SC

Planejamento, Programação, Controle e Avaliação

Rua Esteves Junior, 160, 12º andar, Florianópolis

CEP: 88015-130 - Santa Catarina/SC

Telefone: (48) 3664-8860 | WhatsApp: (48) 3664-8861

E-mail: cosemssc@cosemssc.org.br



@cosemssc



/cosemssc

www.cosemssc.org.br